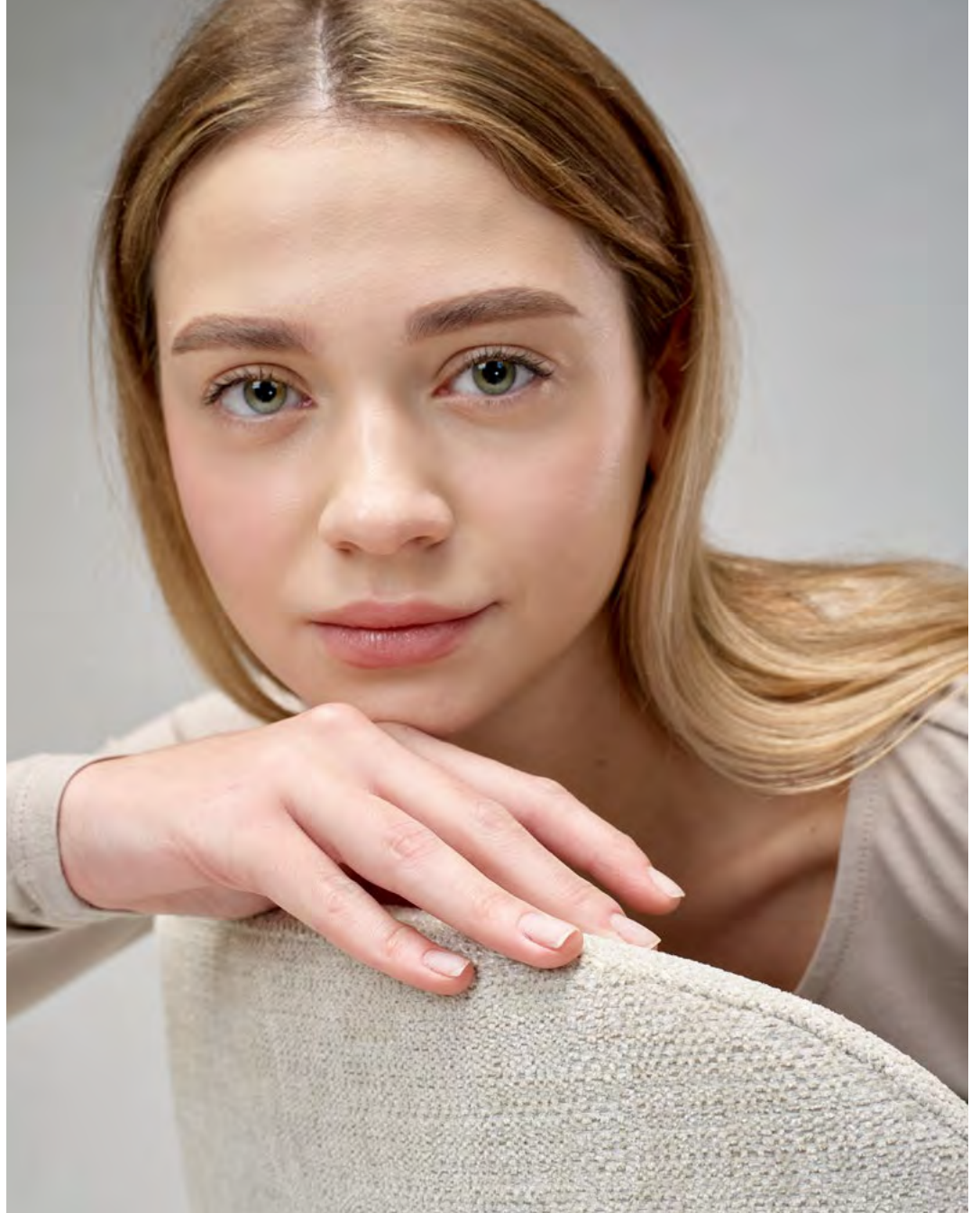


2024

# Catalogue

---



 **CLAUDIE**  
design

---

*W Claudie design kierujemy się przekonaniem, że nasza praca ma istotny wpływ na jakość Twojego życia. Dążymy do stworzenia krzeseł, które nie są jedynie piękne w formie, ale i gwarantują niezrównany komfort użytkowania. Z ogromną radością prezentujemy katalog 2024, w którym zawarliśmy naszą nową, wyjątkową kolekcję. Odkryj pięć linii produktowych, z każdą z nich wiąże się możliwość znalezienia czegoś, co wpisze się w Twój gust.*

*At Claudie design, we are guided by the belief that our work has a significant impact on the quality of your life. We strive to create chairs that are not only beautiful in form but also guarantee unparalleled comfort. We are delighted to present the 2024 catalogue, in which we have included our new and unique collection. Discover the five product lines. With each of them you will find something that suits your taste.*



strona  
page

## Friends

10–11	C0698	MONICA armchair
12–13	C0772	JOEY
14–15	C0767	CHANDLER
16	C0768	ROSS L
17	C0769	ROSS M
17	C0770	ROSS S
20–21	C0771	PHOEBE

## Wood be

24–25	C0338	CHLOE chair
26	C0426	CHLOE counter h65
27	C0427	CHLOE barchair h75
28–29	C0702	MOLLY chair
30–31	C0502	MOVANO armchair
32–33	C0514	MOVANO chair
34–35	C0515	TERAMO chair

## Twisted

28	C0752	ALAN swivel
39	C0741	GALLA chair
40–41	C0676	HUGO chair 360
42–43	C0718	HUGO chair 180
44–45	C0762	JOHAN armchair PRO swivel
46–47	C0751	SIMON swivel

## Royal Family

50–51	C0301	CHRISTHOPER chair
52	C0326	EDWARD chair
53	C0316	HENRY chair

strona  
page

## Basic

56	C0369	ALAN armchair WOODEN LEGS
57	C0370	ALAN armchair METAL LEGS
58	C0491	ALLORA accent chair
59	C0641	AURORA bottle armchair
60–61	C0518	AMELIA barchair h75
60–61	C0526	AMELIA counterchair h65
62–63	C0482	CALLE chair
64	C0359	CARRIE chair METAL LEGS
65	C0423	CARRIE counter h65 metal strait legs
66–67	C0422	CARRIE barchair h75 metal strait legs
68–69	C0494	IMPERIA accent chair
70–71	C0513	JOHAN armchair METAL LEGS
72	C0512	JOHAN armchair WOODEN LEGS
73	C0505	JOHAN chair METAL LEGS
74	C0504	JOHAN chair WOODEN LEGS
75	C0351	KYLIE chair METAL LEGS
76–77	C0437	LARA chair
78	C0525	LARA PLUS chair
79	C0429	NANCY armchair METAL LEGS
80	C0776	MARGOT chair
81	C0764	MARGOT counter H65
82–83	C0763	MARGOT barchair H75
84–85	C0367	MARIEL armchair
86–87	C0353	PATRICK chair METAL LEGS
88–89	C0354	PATRICK chair WOODEN LEGS
90–91	C0434	SIMON chair
92–93	C0433	SIMON armchair
94–95	C0642	STELLA chair
96–97	C0729	STELLA chair WOODEN LEGS
98	C0503	STELLA club chair
99	C0761	STELLA club chair WOODEN LEGS
100–101	C0687	STELLA barchair H80
101–103	C0688	STELLA counter H65
104–105	C0692	VIBO accent chair

## Poduszki Cushions

107	C0530	size 45x45
107	C0653	size 40x60
107	C0531	size 60x60

PL W świecie designu, gdzie każdy detal ma znaczenie, wyróżniamy się zarówno jako producent mebli, jak i kreator wyjątkowych przestrzeni.

EN In a design world where every detail matters, we stand out both as a furniture manufacturer, and as creators of exceptional spaces.

## *Krzeseła dla wymagających*

Claudie design to marka, której filarami są niebanalny design oraz trwałość oferowanych produktów. Cieszy się to uznaniem projektantów wnętrz i architektów, dzięki czemu nasze krzesła są elementem wystroju najbardziej uznanych hoteli i restauracji w kraju i za granicą.

W naszym przekonaniu meble są nie tylko przedmiotami użytkowymi, ale również wyrazem Twojej indywidualności i stylu życia. Dlatego pragniemy, by stanowiły doskonałe uzupełnienie nawet najbardziej wyszukanych aranżacji.

## *Zaprojektuj swoje krzesło*

Wszyscy mamy różne oczekiwania i wyobrażenia dotyczące swojej przestrzeni życiowej. Nasze meble oferują szerokie możliwości dostosowywania — od kolorów po wykończenia i materiały. Dzięki temu jesteś współprojektantem krzesła, które w swojej ostatecznej formie staje się niepowtarzalne.

## *Wyselekcjonowane tkaniny*

Stworzyliśmy nową kolekcję tkanin. Prezentujemy łatwoczyszczące, wodoodporne i przyjazne zwierzętom materiały. Każdy z nich został starannie dobrany, braliśmy pod uwagę jego jakość, trwałość oraz estetykę.

## *Dlaczego Claudie design?*

Od ponad 40 lat w naszej fabryce na Dolnym Śląsku tworzymy wyjątkowe krzesła. Do naszych kolekcji wybieramy tkaniny pochodzące od producentów, wpisujących się w ramy ekologicznego podejścia do środowiska. W procesie produkcji używamy tylko certyfikowanego drewna. Wierzmy, że to, jak działamy dzisiaj, będzie miało wpływ na to, jak będzie wyglądało jutro.

Z naszą pomocą Twoje wyobrażenia o perfekcyjnym wnętrzu staną się rzeczywistością.

## *Chairs for the demanding clients*

Claudie design is a brand whose pillars are original design and the durability of the products. It is appreciated by interior designers and architects, making our chairs part of the design of the most renowned hotels and restaurants at home and abroad.

We believe that furniture is not only a utilitarian object, but also an expression of your individuality and lifestyle. That is why we want it to be the perfect complement to even the most sophisticated arrangements.

## *Design your chair*

We all have different expectations and ideas about our living space. Our furniture offers a wide range of customisation options – from colours to finishes and materials. In this way, you are a co-designer of a chair that becomes unique in its final form.

## *Selected fabrics*

We have created a new collection of fabrics. We present easy-clean, waterproof, and animal-friendly materials. Each was carefully selected, considering its quality, durability, and aesthetics.

## *Why Claudie design?*

We have been creating exceptional chairs in our factory in Lower Silesia for more than 40 years. For our collections, we choose fabrics from manufacturers that subscribe to an ecological approach to the environment, and we only use certified wood in the production process. We believe that how we act today will have an impact on what tomorrow looks like.

With our help, your ideas of the perfect interiors will become reality.

*Naturalnie  
wygodne.*

Naturally comfortable.



*Urządzaj z pasją,  
odpoczywaj z przyjemnością.*

Decorate with passion, relax with pleasure.



# Friends

PL Hej, wiesz, co jest super w naszej kolekcji Friends? To, że pozwala znaleźć miejsce do odpoczynku nawet po dniu, który przypominał scenariusz sitcomu. Wiesz, taki dzień, kiedy kawa wylewa się na koszulę, winda znowu nie działa, a Ty już jesteś spóźniony.

Obłe kształty i miękkie formy sprzyjają relaksowi w dokładnie takiej pozycji, jaką lubisz najbardziej. Krzesła i pufy z linii Friends idealnie wkomponują się we wnętrza zamieszkiwane przez młode, pełne pasji i zapału osoby. Takie, które ponad wszystko cenią sobie luźne chwile spędzane w gronie najbliższych przyjaciół.

Zanurz się w chwilach swobodnej radości, bez miejsca na ograniczenia. Niech dobra energia niespiesznie płynie przez Twoje wnętrza i głowę. Czysty chillout.

EN Hey, do you know what's great about our Friends collection? The fact that it allows you to find a place to rest even after a day that resembled a sitcom episode. You know, the kind of day when the coffee spills down your shirt, the lift doesn't work again and you're already late.

The rounded shapes and soft forms promote relaxation in exactly the position you like best. Chairs and ottomans from the Friends line will fit perfectly into interiors inhabited by young, passionate, and enthusiastic people. The kind of people who value relaxed moments spent with close friends more than anything else.

Immerse yourself in moments of free-flowing joy, with no room for limitations. Let the good energy flow slowly through your interiors and your head. Pure chillout.





# Monica

ARMCHAIR — C0698



PL Perfekcyjna, modna, zachwycająca. Wzbudza zachwyty od pierwszego wejrzenia. Prosty, a zarazem wyrafinowany design z pewnością przypadnie do gustu niejednemu użytkownikowi, który ceni sobie kontrolę nad każdym detalem domowej przestrzeni. Z kolei miękka tapicerka i oparcie o łagodnych liniach to ukłon w stronę cieplejszej, bardziej opiekuńczej strony naszej bohaterki, uwielbianej przez przyjaciół za domową gościnność i nieocenione rady.

EN Perfect, fashionable, delightful. It inspires admiration at first sight. The simple design is sure to please many a user who values control over every detail of their home space. In contrast, the soft upholstery and backrest with its gentle lines are a tribute to the warmer, more caring side of our heroine, beloved by her friends for her homely hospitality and invaluable advice.

## Wymiary [ cm ]    Dimension [ cm ]

WYSOKOŚĆ	HEIGHT	79,5
SZEROKOŚĆ	WIDTH	59
GŁĘBOKOŚĆ	DEPTH	61
WYS. SIEDZISKA	SEAT HEIGHT	49,5

## Specyfikacja    Specification

DAŁB	OAK
SKLEJKA	PLYWOOD
TKANINA	FABRIC
SKÓRA	LEATHER
EKOSKÓRA	PU LEATHER



# Joey

ACCENT CHAIR — C0772



**PL** Fotel Joey został zaprojektowany z myślą o radości życia. Jego zaokrąglona forma i miękkie wykończenie zachęcają do relaksu i spędzania czasu z przyjaciółmi w towarzystwie dobrych filmów i smacznych przekąsek. To idealne siedzisko do relaksu po dniu pełnym przygód, zachęcające do spędzania czasu z bliskimi, oferujące wsparcie i komfort, jak najlepszy przyjaciel, który nigdy nie zawodzi.

**EN** The Joey armchair is designed to bring joy to life. Its rounded form and soft finish invite you to relax and spend time with friends accompanied by good films, and tasty snacks. It is the perfect seat for relaxing after an adventurous day, encouraging you to spend time with your loved ones, and offering support and comfort, like a best friend who never disappoints.

Wymiary [ cm ]	Dimension [ cm ]		Specyfikacja	Specification
WYSOKOŚĆ	HEIGHT	76	PASY	SEATBELTS
SZEROKOŚĆ	WIDTH	73,5	TKANINA	FABRIC
GŁĘBOKOŚĆ	DEPTH	87	SKÓRA	LEATHER
WYS. SIEDZISKA	SEAT HEIGHT	41	EKOSKÓRA	PU LEATHER



# Chandler

ACCENT CHAIR — C0767



**PL** Fotel Chandler to mebel o złożonym charakterze. Jego wygodny, a zarazem nowoczesny design zachęca do spędzania czasu z poczuciem humoru i dystansem do siebie, świata i otoczenia. Fotel zaprasza do relaksu w stylu mieszkańca Manhattanu. To idealne miejsce do relaksu, zarówno podczas maratonów filmowych, jak i przytulnych wieczorów z bliskimi.

**EN** The Chandler armchair is a piece of furniture with a complex nature. It's comfortable, but modern design encourages you to spend time with a sense of humor and distance from yourself, the world and your surroundings. The armchair invites you to relax in the style of a Manhattan resident. It is the perfect place to unwind, whether for movie marathons or cosy evenings with loved ones.

Wymiary [ cm ]	Dimension [ cm ]		Specyfikacja	Specification
WYSOKOŚĆ	HEIGHT	78	PASY	SEATBELTS
SZEROKOŚĆ	WIDTH	89,5	TKANINA	FABRIC
GŁĘBOKOŚĆ	DEPTH	84	SKÓRA	LEATHER
WYS. SIEDZISKA	SEAT HEIGHT	44	EKOSKÓRA	PU LEATHER



# Ross L

POUF — C0768

PL Fotel Ross w rozmiarze L to coś więcej niż mebel – to towarzysz rodzinnych opowieści, który jest zawsze tam, gdzie potrzebne jest wsparcie i uśmiech. Jego obszerna forma zapewnia wygodne wsparcie, na którym można polegać w każdej sytuacji. Jest idealnym dodatkiem do spotkań towarzyskich, przyciągając ludzi do wspólnego relaksu i rozmów. Z jego pomocą stworzysz w swoim domu przestrzeń, która zaprasza do wspólnego spędzania czasu w duchu najserdeczniejszych chwil.

EN The L-size Ross is more than a piece of furniture – it is a companion for family stories, that is always there when support and smiles are needed. Its generous form provides comfortable support that can be relied on in any situation. It is an ideal addition to social gatherings, attracting people to relax and talk together. With its help, you will create a space in your home that invites you to spend time together, in the spirit of the heartiest moments.

Wymiary [ cm ]		Dimension [ cm ]
WYSOKOŚĆ	HEIGHT	82,5
SZEROKOŚĆ	WIDTH	33

Specyfikacja		Specification
TKANINA	FABRIC	
SKÓRA	LEATHER	
EKOSKÓRA	PU LEATHER	



Wymiary [ cm ]    Dimension [ cm ]

WYSOKOŚĆ	HEIGHT	71
SZEROKOŚĆ	WIDTH	38,5

Specyfikacja    Specification

TKANINA	FABRIC
SKÓRA	LEATHER
EKOSKÓRA	PU LEATHER



Wymiary [ cm ]    Dimension [ cm ]

WYSOKOŚĆ	HEIGHT	57
SZEROKOŚĆ	WIDTH	43

Specyfikacja    Specification

TKANINA	FABRIC
SKÓRA	LEATHER
EKOSKÓRA	PU LEATHER

C0769

## Ross M

PL Nie mały, nie duży, lecz w sam raz – taki właśnie jest Puf Ross w rozmiarze M. Kolisty, zgrabny kształt puffy zapewnia solidne oparcie podczas najcenniejszych chwil spędzonych w gronie najbliższych. Dawał oparcie przyjaciółom w ich rozmaitych zmaganiach. W grupie różnej, dlatego proponujemy zestawienie z innymi modelami z kolekcji, by zaaranżować spójną kompletną przestrzeń, w której każdy domownik ma ochotę się zasiedzieć.

EN Not too small, not too big, but just right – that is exactly what the Ross in size M is. The circular, elegant shape of the ottoman provides solid support during the most precious moments spent with the loved ones. It gave support to friends in their various struggles. A group is better than one, which is why we suggest combining it with other models from the collection to arrange a coherent complete space where everyone in the house will want to stay.

C0770

## Ross S

PL Puf Ross w rozmiarze S to subtelny akcent w każdym pomieszczeniu, pełniący rolę kropki nad i domowych spotkań. Jego niewielkie rozmiary idealnie wpasują się w kameralny kącek czytelnika, przytulne przestrzenie do gier planszowych. Zajmuje niewiele miejsca i może służyć nie tylko do siedzenia, ale również w formie podnóżka, jako oparcie dla zmęczonych nóg. To więcej niż mebel – to towarzysz rodzinnych historii, który, jak Ross, jest zawsze tam, gdzie potrzeba wsparcia i uśmiechu.

EN The Ross ottoman in size S is a subtle accent in any room, acting as a dot on the i of domestic gatherings. Its small size will fit perfectly into intimate reading corners and cosy board game spaces. It takes up little space and can be used not only for sitting, but also in the form of a footstool, as a support for tired legs. It is more than a piece of furniture - it is a companion for family stories who, like Ross, is always there when support and smiles are needed.









# Phoebe

POUF — C0771



PL Intrigująca, zabawna i nieszablonowa – tak właśnie kojarzy nam się imię Phoebe. A jaki jest nasz puf o tej samej nazwie? Ekstrawagancja znajduje odzwierciedlenie w wyjątkowym designie i formie. Owalny kształt i miękkość siedziska zachęcają do relaksu i ucieczki od codzienności, tak jak Phoebe. Potrafiła uciec od rzeczywistości w swoją sztukę i specyficzne poczucie humoru. Zapewnia przytulność i pewność, że najważniejsze chwile w życiu to te dzielone z przyjaciółmi.

EN Intriguing, funny and unconventional – that's how we associate the name Phoebe. And what is our pouf with the same name? The extravagance is reflected in the unique design and form. The oval shape and softness of the seat invite you to relax and escape from everyday life, just like Phoebe. She was able to escape reality in her art and peculiar sense of humor. It provides cosiness and reassurance that life's most important moments are those shared with friends.



Wymiary [ cm ]	Dimension [ cm ]		Specyfikacja	Specification
WYSOKOŚĆ	HEIGHT	111,5	TKANINA	FABRIC
SZEROKOŚĆ	WIDTH	60	SKÓRA	LEATHER
GŁĘBOKOŚĆ	DEPTH	42,5	EKOSKÓRA	PU LEATHER

# *Trwałość zaklęta w drewnie.*

---

Durability enshrined in wood.



# Wood be

PL Drzewa nie są jedynie symbolem stabilności i indywidualności, ale także źródłem tlenu, zapewniającym życiową energię i siłę. Te właściwości zainspirowały nas do stworzenia kolekcji Wood Be, skierowanej do osób, które cenią sobie nieśmiertelną wartość naturalnego drewna.

W linii Wood Be każde krzesło jest jak tchnienie natury w domowym zaciszu, harmonijnie łączące estetykę drewna z komfortem użytkowania. Stworzone by inspirować naszego artystycznego ducha i dawać poczucie komfortu na co dzień.

Kolekcja ta jest wyrazem naszego uznania dla subtelnej elegancji i prostoty, dedykowana tym, którzy pragną, by ich osobiste przestrzenie odzwierciedlały unikatową opowieść ich życia.

EN Trees are not only a symbol of stability and individuality, but also a source of oxygen, providing vital energy and strength. These qualities have inspired us to create the Wood Be collection, aimed at people who appreciate the immortal value of natural wood.

Each chair in the Wood Be line is like a breath of nature at home, harmoniously combining the aesthetics of wood with the comfort of use. Created to inspire our artistic spirit and give us a sense of comfort daily.

The collection celebrates our appreciation of subtle elegance and simplicity. It is dedicated to those who want their personal spaces to reflect the unique story of their lives.



# Chloe

CHAIR — C0338



**PL** Model Chloe niesie ze sobą ducha ponadczasowej klasyki i elegancji w nowoczesnym wydaniu. Miękkie, tapicerowane oparcie charakteryzuje się zaokrąglonymi kształtami, co łagodnie podpira sylwetkę. Smukłe linie krzesła, wsparte na solidnych, naturalnych nogach drewnianych, tworzą wizualny balans między lekkością a trwałością. Personalizacja i możliwość wyboru tkanin i wybarwień drewna umożliwiają dostosowanie krzesła do indywidualnych preferencji i kontekstu, w którym ma się znaleźć.

**EN** The Chloe model carries the spirit of timeless classics and elegance with a modern twist. The soft, upholstered backrest is characterised by rounded shapes, which gently support the silhouette. The chair's slender lines, supported by solid natural wood legs, create a visual balance between lightness and durability. Personalisation and a choice of fabrics and wood colours allow the chair to be tailored to individual preferences and the context in which it is to be placed.

Wymiary [ cm ]		Dimension [ cm ]	Specyfikacja		Specification
WYSOKOŚĆ	HEIGHT	86	DAŁB	OAK	
SZEROKOŚĆ	WIDTH	48,5	PASY	SEATBELTS	
GŁĘBOKOŚĆ	DEPTH	59	SKLEJKA	PLYWOOD	
WYS. SIEDZISKA	SEAT HEIGHT	52	TKANINA	FABRIC	
			SKÓRA	LEATHER	
			EKOSKÓRA	PU LEATHER	



# Chloe

## COUNTER CHAIR H65 — C0426



PL Chloe counter to mebel, który swoim designem odpowiada potrzebom osób ceniących indywidualizm i artystyczne akcenty w codziennym otoczeniu. Stabilne, ale subtelnie wyprofilowane nogi z drewna, połączone z metalową podpórką dla stóp, tworzą fundament dla wygodnego, ergonomicznie ukształtowanego siedziska oraz oparcia. Forma mebla, łącząc funkcjonalność z estetyką, sprawia, że idealnie wpisuje się w przestrzeń nowoczesnych domów, loftów, czy artystycznych atelier, stanowiąc zarówno element użyteczny, jak i ozdobny.

EN The Chloe counter is a piece of furniture which, with its design, meets the needs of those who value individualism and artistic touches in their everyday surroundings. Sturdy but subtly shaped wooden legs, combined with a metal footrest, form the foundation for the comfortable, ergonomically shaped seat and backrest. The form of the furniture, combining functionality with aesthetics, makes it ideally suited to the space of modern homes, lofts or artistic ateliers, being both a useful and decorative element.

Wymiary [ cm ]	Dimension [ cm ]		Specyfikacja	Specification
WYSOKOŚĆ	HEIGHT	95	DAŁB	OAK
SZEROKOŚĆ	WIDTH	47	PASY	SEATBELTS
GŁĘBOKOŚĆ	DEPTH	55,5	SKLEJKA	PLYWOOD
WYS. SIEDZISKA	SEAT HEIGHT	65,5	TKANINA	FABRIC
			SKÓRA	LEATHER
			EKOSKÓRA	PU LEATHER

# Chloe

BARCHAIR H75 — C0427



**PL** Szukasz krzesła barowego, który podkreśli Twój niezależny charakter i zamiłowanie do unikatowych przedmiotów? Przedstawiamy Chloe. Dajemy Ci możliwość personalizacji poprzez wybór spośród różnorodnych tkanin i wykończeń, co pozwala na stworzenie mebla „na miarę” własnych upodobań. W ten sposób, krzesło staje się nie tylko funkcjonalnym elementem wyposażenia, ale też odzwierciedleniem Twojej osobowości i kreatywnego podejścia do aranżacji przestrzeni.

**EN** Are you looking for a bar chair that will emphasise your independent character and love of unique objects? Meet Chloe. We give you the opportunity to personalise it by choosing from a variety of fabrics and finishes, allowing you to create a piece of furniture tailored to your own tastes. In this way, the chair becomes not only a functional piece of furniture, but also a reflection of your personality and creative approach to interior design.

## Wymiary [ cm ] *Dimension [ cm ]*

WYSOKOŚĆ	<i>HEIGHT</i>	107
SZEROKOŚĆ	<i>WIDTH</i>	50,5
GŁĘBOKOŚĆ	<i>DEPTH</i>	56,5
WYS. SIEDZISKA	<i>SEAT HEIGHT</i>	77

## Specyfikacja *Specification*

DAŁB	<i>OAK</i>
PASY	<i>SEATBELTS</i>
SKLEJKA	<i>PLYWOOD</i>
TKANINA	<i>FABRIC</i>
SKÓRA	<i>LEATHER</i>
EKOSKÓRA	<i>PU LEATHER</i>



# Molly

CHAIR — C0702



**PL** Krzesło Molly łączy w sobie rzemiosło i funkcjonalność. Wytrzymałe nogi z wysokiej jakości drewna zapewniają niezachwianą stabilność, podczas gdy oparcie, wyprofilowane z myślą o naturalnym kształcie pleców, gwarantuje komfort. Każdy element krzesła został precyzyjnie zaprojektowany, by sprostać codziennemu użytkowaniu, nie tracąc przy tym na elegancji. Klasyczna forma nie podda się zmianą trendów i dopełni wiele, różnorodnych aranżacji.

**EN** The Molly chair combines artisanry and functionality. Sturdy legs made of high-quality wood provide unwavering stability, while the backrest, contoured for the natural shape of the back, guarantees comfort. Every element of the chair has been precisely designed to withstand everyday use without losing its elegance. The classic form does not succumb to changing trends and will complement many varied arrangements.

## Wymiary [ cm ]    Dimension [ cm ]

WYSOKOŚĆ	HEIGHT	82,5
SZEROKOŚĆ	WIDTH	61,5
GŁĘBOKOŚĆ	DEPTH	57,5
WYS. SIEDZISKA	SEAT HEIGHT	50,5

## Specyfikacja    Specification

DAŁB	OAK
PASY	SEATBELTS
TKANINA	FABRIC
SKÓRA	LEATHER
EKOSKÓRA	PU LEATHER



# Movano

ARMCHAIR — C0502



**PL** Nowoczesna interpretacja klasycznego designu – to właśnie Movano armchair. Fotel przyciąga uwagę swoją unikalną konstrukcją, która sprawia wrażenie, jakby wygodne siedzisko z oparciem zostało misternie osadzone na eleganckim stoliku. Solidne nogi, w połączeniu z wysokim oparciem tworzą unikalną, wielościenne ergonomię, która zaprasza do komfortowego wypoczynku. Doskonale sprawdzi się jako krzesło do jadalni, poczekalni, czy strefy lounge.

**EN** A modern interpretation of a classic design - this is the Movano armchair. The armchair attracts attention with its unique design, which gives the impression that the comfortable seat with backrest has been intricately set on an elegant table. Sturdy legs, combined with a high backrest, create a unique multi-plane ergonomic design that invites you to relax in comfort. It will be perfect as a chair for the dining room, waiting room, or lounge area.

Wymiary [ cm ]		Dimension [ cm ]	Specyfikacja		Specification
WYSOKOŚĆ	HEIGHT	83,5	JESION/DĄB	ASH/OAK	
SZEROKOŚĆ	WIDTH	54	PASY	SEATBELTS	
GŁĘBOKOŚĆ	DEPTH	58	SKLEJKA	PLYWOOD	
WYS. SIEDZISKA	SEAT HEIGHT	48,5	TKANINA	FABRIC	
			SKÓRA	LEATHER	
			EKOSKÓRA	PU LEATHER	



# Movano

CHAIR — C0514



**PL** Krzesło Movano charakteryzuje się unikalnym designem z wysokim, ergonomicznym oparciem, zapewniającym komfort i intymność zarówno w domu, jak i w miejscach publicznych. Prosta, lecz elegancka sylwetka siedziska w kontraście z surowym charakterem drewnianych nóg mówi o tym, że design może być zarówno wyrafinowany, jak i bliski naturze. Będzie doskonałym wyborem wszędzie tam, gdzie potrzebujesz wygodnego miejsca do spotkań i odpoczynku.

**EN** The Movano chair features a unique design with a high, ergonomic backrest, providing comfort and intimacy both at home and in public places. The simple yet elegant silhouette of the seat, contrasted with the austere character of the wooden legs is proof that design can be both sophisticated and close to nature. It will be an excellent choice wherever you need a comfortable place to meet and relax.

Wymiary [ cm ]	Dimension [ cm ]		Specyfikacja	Specification
WYSOKOŚĆ	HEIGHT	83,5	JESION/DĄB	ASH/OAK
SZEROKOŚĆ	WIDTH	53,5	PASY	SEATBELTS
GŁĘBOKOŚĆ	DEPTH	58	SKLEJKA	PLYWOOD
WYS. SIEDZISKA	SEAT HEIGHT	48	TKANINA	FABRIC
			SKÓRA	LEATHER
			EKOSKÓRA	PU LEATHER





# Teramo

CHAIR — C0515



PL Krzesło Teramo to mistrzowska gra form, gdzie podłokietniki i nogi tworzą konstrukcję przypominającą kształt cyrkla. Ta symetria nie tylko wzbogaca estetykę, ale i gwarantuje stabilność. Prostota formy Teramo, w połączeniu z oryginalnymi detalami, odzwierciedla nowoczesność i funkcjonalność w designie. Ten mebel to wyraz, że użyteczność może iść w parze z artystycznym wyglądem, wprowadzając do przestrzeni powiew świeżości i niebanalności.

EN The Teramo chair is a masterful play of forms, where the armrests and legs form a structure reminiscent of a circular shape. This symmetry not only enriches the aesthetics, but also guarantees stability. The simplicity of Teramo's form, combined with original details, reflects modernity and functionality in design. This piece of furniture is an expression of a fact that utility can go hand in hand with artistic design, bringing a breath of freshness and originality to the interior.

## Wymiary [ cm ]    Dimension [ cm ]

WYSOKOŚĆ	HEIGHT	83,5
SZEROKOŚĆ	WIDTH	54,5
GŁĘBOKOŚĆ	DEPTH	59
WYS. SIEDZISKA	SEAT HEIGHT	48,5

## Specyfikacja    Specification

DĄB	OAK
PASY	SEATBELTS
SPRĘŻYNY	NOSAG SPRINGS
TKANINA	FABRIC
SKÓRA	LEATHER
EKOSKÓRA	PU LEATHER

# Twisted

PL Kochasz aktywność, ekspresję i uwielbiasz być w centrum wydarzeń? Jeśli tak, to właśnie z myślą o Tobie stworzyliśmy kolekcję Twisted.

Ta seria krzeseł z unikalną, obrotową podstawą jest kwintesencją energii i dynamizmu, idealnie pasująca do osób młodych duchem, ceniących sobie swobodę ruchu i tryb działania na najwyższych obrotach.

Ergonomiczne i komfortowe krzesła z linii Twisted są żywym dowodem na to, że nawet siedząc, można prowadzić tryb życia pełen akrobacji. Daj się ponieść energii i swobodzie, jaką oferują. Poczuj, jak odmieniają przestrzeń wokół Ciebie, wspierając Twoją zdolność do multitaskingu i kreatywność na każdym kroku.


EN Movement is life! It is this premise that served as the foundation for the design process of the Twisted furniture collection. This line of chairs with a swivel base is characterised by dynamism and energy tailored to those who are young in spirit. It is the perfect furniture for all those who cannot sit still for too long while waiting to hear "Action!" again.

Comfortable and well-thought-out – the chairs from the Twisted collection are proof that an active lifestyle can, in fact, be enjoyed sitting down!

Dynamic, but comfortable. Tailored to fit, but for everyone. The Twisted line is our answer to the question of whether it is possible to successfully combine different worlds.

Add to this their modern design, original colours, and soft, high-quality upholstery and you will see that the Twisted line is a collection that allows you to be active and comfortable at the same time!





*Krzesta dla  
niemogących  
usiedzieć w miejscu.*

---

Chairs for those who cannot sit still.

# Alan

SWIVEL CHAIR — C0752



**PL** Z krzesłem Alan z serii Twisted, każde otoczenie zyskuje na dynamice. Wyposażone w kółka, gotowe do ruchu i zmiany, to idealny wybór dla tych, którzy cenią mobilność i wielozadaniowość. Łagodne linie siedziska kontrastują z industrialną podstawą w formie krzyżaka, co podkreśla jego adaptacyjność do różnorodnych przestrzeni, od domowego biura po dynamiczne środowisko pracy. W modelu Alan zawarliśmy ducha serii Twisted – każda linia i kąt to zaproszenie do interaktywnego doświadczenia przestrzeni.

**EN** With the Alan chair from the Twisted series, any environment becomes more dynamic. Equipped with castors, ready to move and change, it is the ideal choice for those who value mobility and multi-tasking. The gentle lines of the seat contrast with the industrial cross-shaped base, which emphasises its adaptability to a variety of spaces, from the home office to dynamic work environments. We have encapsulated the spirit of the Twisted series in the Alan model – every line and angle are an invitation to an interactive experience of the space.

## Wymiary [ cm ]    *Dimension [ cm ]*

WYSOKOŚĆ	<i>HEIGHT</i>	82,5
SZEROKOŚĆ	<i>WIDTH</i>	66,5
GŁĘBOKOŚĆ	<i>DEPTH</i>	61
WYS. SIEDZISKA	<i>SEAT HEIGHT</i>	49,5

## Specyfikacja    *Specification*

ALUMINIUM	<i>ALUMINIUM</i>
SKLEJKA	<i>PLYWOOD</i>
TKANINA	<i>FABRIC</i>
SKÓRA	<i>LEATHER</i>
EKOSKÓRA	<i>PU LEATHER</i>

# Galla

SWIVEL CHAIR — C0741



PL Nowy wymiar krzesła biurowego! Szykowny fotel na kółkach – Galla. Projekt uwzględnia potrzebę ruchu nawet podczas siedzenia, z łatwością dopasowując się do energii codziennych zadań. To krzesło, które podąża za tempem współczesnego świata, stając się partnerem w aktywnym stylu życia. Jego kubekowy kształt, płynne kontury, półotwarte oparcie i tapicerowane siedzisko sprawiają, że fotel pozostaje wygodny nawet podczas długiego siedzenia.

EN A new dimension of office chair! A chic arm-chair on wheels – Galla. The design takes into account the need to be on the move even when sitting down, easily matching the energy of daily tasks. It is a chair that keeps up with the pace of the modern world, becoming a partner in an active lifestyle. Its bucket shape, flowing contours, semi-open backrest, and upholstered seat ensure that the chair stays comfortable even when sitting for extended periods of time.

## Wymiary [ cm ]    Dimension [ cm ]

WYSOKOŚĆ	HEIGHT	76
SZEROKOŚĆ	WIDTH	57
GŁĘBOKOŚĆ	DEPTH	58,5
WYS. SIEDZISKA	SEAT HEIGHT	48

## Specyfikacja    Specification

ALUMINIUM	ALUMINIUM
SKLEJKA	PLYWOOD
TKANINA	FABRIC
SKÓRA	LEATHER
EKOSKÓRA	PU LEATHER



# Hugo

SWIVEL CHAIR 360 — C0676



**PL** Energiczność to Twoje drugie ja? Mamy coś dla Ciebie! Fotel Hugo z linii Twisted z podstawą obracającą się o 360 stopni to kwintesencja ruchu i wszechstronności. Ten fotel jest jak dynamiczny towarzysz – zawsze gotowy na zmianę kierunku. Miękkie rzeźbiarskie linie i wytrzymała tapicerka dbają o Twój komfort i wsparcie w każdej pozycji. Wizualnie lekki, a jednocześnie stabilny fotel Hugo stanowi metaforę ciągłego przepływu idei i interakcji.

**EN** Is “Energy” your other name? Then we’ve got something for you! The Hugo armchair from the Twisted range with its 360-degree rotating base is the essence of movement and versatility. This chair is like a dynamic companion - always ready to change direction. Soft sculptural lines and durable upholstery take care of your comfort and support in any position. Visually light yet stable, the Hugo armchair is a metaphor for the continuous flow of ideas and interactions.

## Wymiary [ cm ]    Dimension [ cm ]

WYSOKOŚĆ	HEIGHT	87
SZEROKOŚĆ	WIDTH	62
GŁĘBOKOŚĆ	DEPTH	59
WYS. SIEDZISKA	SEAT HEIGHT	50

## Specyfikacja    Specification

METAL	METAL
SKLEJKA	PLYWOOD
TKANINA	FABRIC
SKÓRA	LEATHER
EKOSKÓRA	PU LEATHER





# Hugo

SWIVEL CHAIR 180 — C0718



**PL** Fotel Hugo z podstawą obracającą się o 180 stopni jest symbolem nowoczesnej elastyczności. Skonstruowany dla wielozadaniowców, którzy cenią sobie możliwość szybkiego przekierowania uwagi. Jego obrotowa podstawa umożliwia użytkownikowi półobrót, idealny do zmiany perspektywy bez konieczności wstawania. Świetnie sprawdzi się dla profesjonalistów i profesjonalistek, którzy chcą zachować równowagę między pracą a chwilą relaksu.

**EN** The Hugo armchair with its 180-degree rotating base is a symbol of modern flexibility. Designed for multitaskers who value the ability to redirect attention quickly. Its swivel base allows the user to make half turns, ideal for changing perspective without having to stand up. Great for professionals who want to strike a balance between work and relaxation.

## Wymiary [ cm ]    Dimension [ cm ]

WYSOKOŚĆ	HEIGHT	87
SZEROKOŚĆ	WIDTH	62
GŁĘBOKOŚĆ	DEPTH	59
WYS. SIEDZISKA	SEAT HEIGHT	50

## Specyfikacja    Specification

METAL	METAL
SKLEJKA	PLYWOOD
TKANINA	FABRIC
SKÓRA	LEATHER
EKOSKÓRA	PU LEATHER



# Johan

ARMCHAIR PRO SWIVEL — C0762



**PL** Fotel Johan to personifikacja dynamicznego życia, w którym temperament, kreatywność, pasja i energia grają pierwsze skrzypce. Jego konstrukcja na kółkach zapewnia łatwość manewrowania i adaptacji do zmieniających się okoliczności, idealnie nadaje się do przestrzeni biurowych lub domowych pracowni. Miękkie, podwójne oparcie dba o Twój komfort. Solidną, a zarazem subtelną konstrukcję podtrzymuje stalowa podstawa, dając stabilność potrzebną do twórczej pracy.

**EN** The Johan armchair is the personification of a dynamic life in which temperament, creativity, passion, and energy play the first fiddle. Its wheeled design ensures ease of manoeuvrability and adaptation to changing circumstances and is ideal for office spaces or home studios. The soft double backrest takes care of your comfort. The robust yet subtle design is supported by a steel base, providing the stability needed for creative work.

## Wymiary [ cm ]    Dimension [ cm ]

WYSOKOŚĆ	HEIGHT	95
SZEROKOŚĆ	WIDTH	64
GŁĘBOKOŚĆ	DEPTH	69,5
WYS. SIEDZISKA	SEAT HEIGHT	54,5

## Specyfikacja    Specification

ALUMINIUM	ALUMINIUM
SKLEJKA	PLYWOOD
TKANINA	FABRIC
SKÓRA	LEATHER
EKOSKÓRA	PU LEATHER



# Simon

SWIVEL CHAIR — C0751



**PL** Fotel Simon zaprojektowaliśmy dla tych, którzy chcą, aby ich przestrzeń pracy pulsowała innowacyjnością i adaptacją. Jego masywna, ale wyważona podstawa na kółkach sugeruje gotowość do multitaskingu i sprawnej zmiany pozycji, ułatwiając przemieszczanie się bez wstawania. Siedzisko i oparcie fotela są zaprojektowane z myślą o ergonomicznych korzyściach, wspierając użytkownika w różnych pozycjach, co jest nieocenione podczas długich godzin pracy.

**EN** We designed the Simon armchair for those who want their workspace to pulsate with innovation and adaptation. Its massive but balanced base with castors suggests a readiness for multitasking and efficient repositioning, making it easy to move without standing up. The seat and back of the chair are designed with ergonomic benefits in mind, supporting the user in various positions, which is invaluable during long hours of work.

## Wymiary [ cm ]    Dimension [ cm ]

WYSOKOŚĆ	HEIGHT	85,5
SZEROKOŚĆ	WIDTH	61,5
GŁĘBOKOŚĆ	DEPTH	63
WYS. SIEDZISKA	SEAT HEIGHT	51

## Specyfikacja    Specification

ALUMINIUM	ALUMINIUM
SKLEJKA	PLYWOOD
TKANINA	FABRIC
SKÓRA	LEATHER
EKOSKÓRA	PU LEATHER

*Twój dom –  
Twoje królestwo.*

My home is my castle!



# Royal Family

PL Pomyśl o arystokratycznych rezydencjach, pełnych sztukaterii i kosztownych materiałów, lub o życiu na bogato w wydaniu nieco bardziej współczesnym. Wszystko po to, byś czuł się wyjątkowo we własnych wnętrzach.

Wrażenie majestatyczności potęgują drobne elementy – smukłe nogi, pikowania czy ekskluzywne tkaniny, ale to właśnie te akcenty są nośnikami wytworności i komfortowego luksusu. Bo diabeł tkwi w szczegółach.

Nasze krzesła, zaprojektowane tak by wspierać wyprostowaną sylwetkę, towarzyszą Ci zarówno w wyjątkowych momentach, jak i w codziennym życiu, dodając każdej chwili odrobiny królewskiej elegancji.

EN Think aristocratic mansions, full of stucco and expensive materials, or opulent living in a slightly more contemporary edition. All to make you feel special in your own interiors.

The majestic impression is enhanced by intricate details – slender legs, quilting or exclusive fabrics – but it is precisely these accents that convey refinement and comfortable luxury. Because the devil is in the details.

Designed to support an upright posture, our chairs accompany you both in special times and in everyday life, adding a touch of regal elegance to every moment.





# Christopher

CHAIR — C0301



**PL** Krzesło Christopher to perła w koronie kolekcji Royal Family. Jego czyste, przemyślane linie i wąskie profilowanie oparcia emanują współczesnym minimalizmem, a jednak każdy detal, od precyzyjnych szwów po subtelnie nachylone nogi, świadczy o głębokiej dbałości o formę. Lekkość konstrukcji i wybór wysokogatunkowych tkanin sprawiają, że Christopher staje się nie tylko meblem, ale też wyraźnym akcentem w przestrzeni, który zaprasza do momentów wytchnienia i celebracji codzienności.

**EN** The Christopher chair is the jewel in the crown of the Royal Family collection. Its clean, considered lines and slim backrest profile exude contemporary minimalism, yet every detail, from the precise stitching to the subtly sloping legs, shows a deep attention to form. The lightness of the design and the choice of high-quality fabrics make Christopher not only a piece of furniture, but also a distinct accent in the space that invites moments of respite and celebration of everyday life.

## Wymiary [ cm ]    Dimension [ cm ]

WYSOKOŚĆ    HEIGHT    89

SZEROKOŚĆ    WIDTH    52

GŁĘBOKOŚĆ    DEPTH    65

WYS. SIEDZISKA    SEAT HEIGHT    49

## Specyfikacja    Specification

DAŁB    OAK

PASY    SEATBELTS

TKANINA    FABRIC

SKÓRA    LEATHER

EKOSKÓRA    PU LEATHER

# Edward

CHAIR — C0326



**PL** Elegancja bez zbędnych ozdób – krzesło Edward z kolekcji Royal Family redefiniuje podejście do klasyki. Zaprojektowane z myślą o minimalistycznej elegancji, przyciąga uwagę swoim geometrycznym kształtem i wyważonymi proporcjami. Nogi z drewna rysują się mocnym akcentem, zapewniając stabilność i wytrzymałość, podczas gdy proste linie siedziska i oparcia są zaproszeniem do komfortowego siedzenia zarówno w chwilach oficjalnych, jak i w czasie codziennego relaksu.

**EN** Elegance without unnecessary ornamentation - the Edward chair from the Royal Family collection redefines the approach to the classics. Designed with minimalist elegance in mind, it attracts attention with its geometric shape and balanced proportions. Wooden legs draw a strong accent, providing stability and strength, while the straight lines of the seat and back are an invitation to sit comfortably both in formal moments and during everyday relaxation.

Wymiary [ cm ]	Dimension [ cm ]		Specyfikacja	Specification
WYSOKOŚĆ	HEIGHT	95	DĄB	OAK
SZEROKOŚĆ	WIDTH	44	SPRĘŻYNY	NOSAG SPRINGS
GŁĘBOKOŚĆ	DEPTH	57,5	TKANINA	FABRIC
WYS. SIEDZISKA	SEAT HEIGHT	52	SKÓRA	LEATHER
			EKOSKÓRA	PU LEATHER

# Henry

CHAIR — C0316



**PL** Krzesło Henry z kolekcji Royal Family przemawia do tych, którzy cenią tradycyjną elegancję i komfort. Pikowane oparcie, charakterystyczne guziki i delikatnie wyprofilowane boki to połączenie, które gwarantuje wrażenie spójności i wyrafinowania. Dopełnione materiałami wyselekcjonowanymi z naturalnej palety barw, to krzesło nie tylko zaprasza do odpoczynku przy filiżance herbaty, ale również stanowi wytworną ozdobę każdego wnętrza, harmonijnie współgrając z innymi elementami aranżacji.

**EN** The Henry chair from the Royal Family collection appeals to those who appreciate traditional elegance and comfort. The quilted backrest, distinctive buttons, and gently contoured sides are a combination that guarantees a feeling of coherence and sophistication. Complemented by materials selected from a natural colour palette, this chair not only invites you to relax with a cup of tea, but is also a refined decoration of any interior, harmonising with other design elements.

## Wymiary [ cm ]    Dimension [ cm ]

WYSOKOŚĆ	HEIGHT	98,5
SZEROKOŚĆ	WIDTH	49,5
GŁĘBOKOŚĆ	DEPTH	64
WYS. SIEDZISKA	SEAT HEIGHT	52

## Specyfikacja    Specification

DĄB	OAK
PASY	SEATBELTS
SPRĘŻYNY	NOSAG SPRINGS
TKANINA	FABRIC
SKÓRA	LEATHER
EKOSKÓRA	PU LEATHER

# Basic

PL Prostota, prostota i jeszcze raz prostota. Taka, która swoją uniwersalnością dopasuje się wszędzie tam, gdzie jej potrzebujesz.

Kolekcja Basic podkreśla minimalizm nie tylko jako estetyczny wybór, ale także życiową filozofię. W tej serii szczególnie zależało nam na celebrowaniu codzienności – wspólnych posiłków, pielęgnowaniu relacji z samym sobą, relaksie w domowym zaciszu.

Zrównoważone połączenie funkcjonalności z designem sprawia, że linia Basic doskonale wpasowuje się w różne wnętrza. Każdy element został zaprojektowany z myślą o zapewnieniu codziennego komfortu i stwarzaniu atmosfery bliskości, co czyni tę kolekcję idealnym wyborem dla każdego, kto pragnie ciepła i spokoju w swojej domowej oazie.

EN Simplicity, simplicity, and more simplicity. One that, with its versatility, will fit wherever you need it.

The Basic collection emphasises minimalism not only as an aesthetic choice but also as a life philosophy. This collection is a celebration of the everyday - of shared meals, of nurturing relationships with oneself, of relaxation at home.

With its balanced combination of functionality and design, the Basic range fits perfectly into a variety of interiors. Each piece has been designed to provide everyday comfort and create an atmosphere of intimacy, making this collection an ideal choice for anyone who wants warmth and tranquillity in their home oasis.



*Ponadczasowy design  
dopasowany do Twoich potrzeb.*

---

Timeless design tailored to your needs.



# Alan

ARMCHAIR WOODEN LEGS — C0369



PL Wierzysz, że można przeżywać takie najbardziej codzienne zajęcia jak picie herbaty, czytanie książki czy jedzenie posiłku w niezwykły sposób? Krzesło Alan Wooden Legs z linii Basic to małe dzieło sztuki użytkowej. Proste, elegancko wygięte nogi kontrastują z minimalistycznym siedziskiem. To krzesło nie tylko uzupełni przestrzeń, ale stanie się jej subtelnym punktem centralnym. Zaprojektowane, by umilać rutynę i podkreślać niezobowiązujący charakter domowych przestrzeni.

EN Do you believe that it is possible to experience such trivial, everyday activities as drinking tea, reading a book or eating a meal in an extraordinary way? The Alan Wooden Legs chair from the Basic line is a small work of applied art. Simple, elegantly curved legs contrast with the minimalist seat. This chair will not only complement the space but become its subtle focal point. Designed to make daily routine more pleasant and emphasise the casual nature of

Wymiary [ cm ]	Dimension [ cm ]	
WYSOKOŚĆ	HEIGHT	81,5
SZEROKOŚĆ	WIDTH	66,5
GŁĘBOKOŚĆ	DEPTH	62
WYS. SIEDZISKA	SEAT HEIGHT	48

Specyfikacja	Specification
DAŁB	OAK
SKLEJKA	PLYWOOD
TKANINA	FABRIC
SKÓRA	LEATHER
EKOSKÓRA	PU LEATHER

# Alan

ARMCHAIR METAL LEGS — C0370



PL Krzesło Alan Metal Legs z kolekcji Basic to nowoczesna interpretacja komfortu. Metalowe nogi, śmiałe w swej geometrycznej formie, są fundamentem dla komfortowego siedziska. Wyraziste, metalowe nogi nie tylko zapewniają solidne oparcie, ale także wnoszą industrialny charakter, który świetnie wpisuje się w charakter przestrzeni użytkowych. Idealne dla tych, którzy cenią sobie połączenie praktyczności z elementem surowej elegancji.

EN The Alan Metal Legs chair from the Basic collection is a modern interpretation of comfort. The metal legs, bold in their geometric form, are the foundation for the comfortable seat. The distinctive metal legs not only provide solid support, but also bring an industrial character that fits in well with the character of usable spaces. Perfect for those who appreciate the combination of practicality with an element of raw elegance.

## Wymiary [ cm ]    *Dimension [ cm ]*

WYSOKOŚĆ	<i>HEIGHT</i>	80,5
SZEROKOŚĆ	<i>WIDTH</i>	66,5
GŁĘBOKOŚĆ	<i>DEPTH</i>	62
WYS. SIEDZISKA	<i>SEAT HEIGHT</i>	47

## Specyfikacja    *Specification*

METAL	<i>METAL</i>
SKLEJKA	<i>PLYWOOD</i>
TKANINA	<i>FABRIC</i>
SKÓRA	<i>LEATHER</i>
EKOSKÓRA	<i>PU LEATHER</i>



# Allora

ACCENT CHAIR — C0491



PL Jak odpoczywać, żeby naprawdę wypocząć i wrócić do równowagi? Jak złapać oddech w szybkim tempie dnia? Nad tymi pytaniami zastanawialiśmy się projektując krzesło Allora z linii Basic. Jego szerokie, głębokie siedzisko zapewnia przestrzeń do relaksu, a ergonomiczny kształt wspiera ciało, gwarantując wygodę nawet wówczas, gdy chcesz się zasiedzieć nieco dłużej. Metalowe nogi w kształcie skośnych linii to detal, który przydaje Allorze lekkości i nowoczesnego charakteru.

EN How do you rest to really decompress and regain balance? How do you catch your breath amidst the fast pace of the day? We pondered these questions when designing the Allora chair from the Basic line. Its wide, deep seat provides space to relax, and its ergonomic shape supports the body, guaranteeing comfort even when you want to sit down a little longer. The slanted metal legs are a detail that adds lightness and a modern touch to Allora.

## Wymiary [ cm ]    Dimension [ cm ]

WYSOKOŚĆ	HEIGHT	80,5
SZEROKOŚĆ	WIDTH	77
GŁĘBOKOŚĆ	DEPTH	87
WYS. SIEDZISKA	SEAT HEIGHT	40,5

## Specyfikacja    Specification

METAL	METAL
PASY	SEATBELTS
TKANINA	FABRIC
SKÓRA	LEATHER
EKOSKÓRA	PU LEATHER

# Aurora

ARMCHAIR WOODEN LEGS — C0641



**PL** Gdyby zliczyć chwile spędzone przy stole, wyszłoby ładnych parę lat. Dlatego liczy się komfort. Krzesło Aurora Bottle z linii Basic go gwarantuje. Ten model to uosobienie przytulności i serdecznych zamiarów. Jego zaokrąglone podłokietniki przypominają objęcia przyjaciela, które zapraszają do chwili odpoczynku. A gdy już pocujemy się zaopiekowani i spokojni, czy to przy stole jadalnym w domu, czy w ciepłym zaciszu ulubionej kawiarni, przychodzą do nas najlepsze pomysły.

**EN** If you counted the moments spent at the table, you would get a nice couple of years. That is why comfort matters. The Aurora Bottle chair from the Basic line guarantees this comfort. This model is the epitome of cosiness and heartfelt intent. Its rounded armrests are reminiscent of a friend's embrace, inviting you to take a moment to relax. And once we feel well looked after and at ease, whether at the dining table at home or in the warmth of a favourite café, we come up with the best ideas.

## Wymiary [ cm ]    Dimension [ cm ]

WYSOKOŚĆ	HEIGHT	79
SZEROKOŚĆ	WIDTH	61,5
GŁĘBOKOŚĆ	DEPTH	64,5
WYS. SIEDZISKA	SEAT HEIGHT	48,5

## Specyfikacja    Specification

JESION	ASH
SKLEJKA	PLYWOOD
TKANINA	FABRIC
SKÓRA	LEATHER
EKOSKÓRA	PU LEATHER



# Amelia

BARCHAIR H75 — C0518



COUNTER CHAIR H65 — C0526



**PL** Krzesło barowe Amelia h75 z linii Basic to wierny towarzysz zarówno porannych śniadań w gronie rodziny, jak i wieczornych koktajli w świetle barowych lampek. Jego elegancka sylwetka, z rzeźbiarską gracją łączy linie oparcia i podstawy, tworząc idealne tło dla codziennych rytuałów i okazjonalnych uroczystości. To mebel, który niezauważalnie wtapia się w kontekst domowego ciepła lub profesjonalnego świata gastronomii, zapewniając dyskretny komfort i niezobowiązującą elegancję.

**EN** The Amelia h75 bar chair from the Basic line is a faithful companion for both morning breakfasts with the family and evening cocktails in the light of the bar lights. Its elegant silhouette combines the lines of the backrest and base with sculptural grace, creating the perfect backdrop for everyday rituals and occasional celebrations. It is a piece of furniture that blends unobtrusively into the context of domestic warmth or the professional catering world, providing discreet comfort and casual elegance.

**PL** Podobnie jak dobrze skomponowane espresso, elegancka sonata czy precyzyjnie wykonany ruch szachowy, krzesło Amelia Counter 65 z linii Basic to esencja przemyślanego designu. Jego forma to wynik szukania równowagi między estetyką a komfortem, gdzie każda linia i kąt zostały dopracowane do perfekcji. Elegancko wygięte oparcie i subtelnie zaokrąglone siedzisko tworzy harmonię z ergonomią ciała. To krzesło zaprasza do zatrzymania się na chwilę i dostrzeżenia piękna w codzienności.

**EN** Like a well-composed espresso, an elegant sonata or a precisely executed chess move, the Amelia Counter 65 chair from the Basic line is the essence of thoughtful design. Its form is the result of a search for balance between aesthetics and comfort, where every line and angle has been refined to perfection. The elegantly curved backrest and subtly rounded seat create harmony with the ergonomics of the body. It is a chair that invites you to stop for a moment and see the beauty in the everyday.

Wymiary [ cm ]	Dimension [ cm ]	BARCHAIR H75	COUNTER CHAIR H65
WYSOKOŚĆ	HEIGHT	89,5	80
SZEROKOŚĆ	WIDTH	47	43
GŁĘBOKOŚĆ	DEPTH	49	48,5
WYS. SIEDZISKA	SEAT HEIGHT	79,5	68

Specyfikacja	Specification
DAŁB	OAK
SKLEJKA	PLYWOOD
TKANINA	FABRIC
SKÓRA	LEATHER
EKOSKÓRA	PU LEATHER



# Calle

CHAIR METAL LEGS — C0482



**PL** Krzesło Calle z linii Basic to cichy bohater codziennego komfortu. Z pozoru zwyczajne, zaskakuje funkcjonalnością, którą dostrzega się po dłuższej chwili użytkowania. Ponieważ to, co niewidoczne na pierwszy rzut oka to to, że ergonomia Calle zadba o nasz komfort podczas cennych spotkań biznesowych i posiłków z najbliższymi. Jego zaokrąglone kształty i delikatne linie wspierają ciało w naturalnych pozycjach – dokładnie takich, jakie najbardziej lubisz.

**EN** The Calle chair from the Basic line is the quiet hero of everyday comfort. Seemingly ordinary, it surprises with its functionality, which becomes apparent after a longer use. Because what is invisible at first glance is that Calle ergonomics will take care of our comfort during precious business meetings and meals with loved ones. Its rounded shapes and gentle lines support the body in natural positions - exactly the way you like it best.

## Wymiary [ cm ]    Dimension [ cm ]

WYSOKOŚĆ	HEIGHT	82,5
SZEROKOŚĆ	WIDTH	53,5
GŁĘBOKOŚĆ	DEPTH	68,5
WYS. SIEDZISKA	SEAT HEIGHT	49,5

## Specyfikacja    Specification

METAL	METAL
SKLEJKA	PLYWOOD
TKANINA	FABRIC
SKÓRA	LEATHER
EKOSKÓRA	PU LEATHER

# Carrie

CHAIR METAL LEGS — C0359



PL W każdym domu jest miejsce, które cichutko szepcze: odpocznij. Krzesło Carrie Metal Legs z kolekcji Basic tworzy takie właśnie miejsce. Jego forma emanuje nowoczesną prostotą. Elegancko wyprofilowane siedzisko wita użytkownika swą ergonomiczną formą. Metalowe nogi, smukłe i proste, nadają mu wizualnej lekkości, a jednocześnie są wyrazem solidności i trwałości. Subtelne detale, takie jak dyskretne szwy na siedzisku, dodają charakteru i podkreślają staranność wykonania.

EN There is a place in every home that quietly whispers: "take a rest". The Carrie Metal Legs chair from the Basic collection creates just such a place. Its form exudes modern simplicity. The elegantly shaped seat welcomes the user with its ergonomic form. The metal legs, slender and straight, give it a visual lightness, while at the same time expressing solidity and durability. Subtle details, such as discreet stitching on the seat, add character and emphasise the careful artisanship.

## Wymiary [ cm ] Dimension [ cm ]

WYSOKOŚĆ	HEIGHT	83
SZEROKOŚĆ	WIDTH	51
GŁĘBOKOŚĆ	DEPTH	58,5
WYS. SIEDZISKA	SEAT HEIGHT	46

## Specyfikacja Specification

METAL	METAL
SKLEJKA	PLYWOOD
TKANINA	FABRIC
SKÓRA	LEATHER
EKOSKÓRA	PU LEATHER

# Carrie

COUNTER CHAIR H65 METAL LEGS — C0423



**PL** Jeśli pierwsze wrażenie jest jak obietnica bez słów, to krzesło Carrie Counter h65 z kolekcji Basic mówi cicho, ale stanowczo o swojej obecności. Nogi z metalu rysują się w przestrzeni jak szkic modernistycznej rzeźby, zaś siedzisko, w swej prostej formie zaprasza do chwili wytchnienia. Wyważone proporcje tego krzesła czynią je nie tylko praktycznym dodatkiem, ale i subtelnym akcentem estetycznym, który harmonizuje z różnorodnością współczesnych przestrzeni domowych i użytkowych.

**EN** If a first impression is like a promise without words, then the Carrie Counter h65 chair from the Basic collection speaks quietly but firmly of its presence. The metal legs are drawn into the space like a sketch of a modernist sculpture, while the seat, in its simple form, invites you to relax. The balanced proportions of this chair make it not only a practical addition, but also a subtle aesthetic accent that harmonises with the variety of contemporary domestic and commercial spaces.

Wymiary [ cm ]	Dimension [ cm ]		Specyfikacja	Specification
WYSOKOŚĆ	HEIGHT	90,5	METAL	METAL
SZEROKOŚĆ	WIDTH	47,5	SKLEJKA	PLYWOOD
GŁĘBOKOŚĆ	DEPTH	50	TKANINA	FABRIC
WYS. SIEDZISKA	SEAT HEIGHT	67	SKÓRA	LEATHER
			EKOSKÓRA	PU LEATHER





# Carrie

BARCHAIR H75 METAL LEGS — C0422



**PL** Jeżeli jak Cię widzą, tak Cię piszą, to krzesło Carrie Counter h75 z kolekcji Basic zapisze się w pamięci jako wyrazisty towarzysz i podpora w codziennych rytuałach. W porównaniu do modelu h65, krzesło to oferuje bardziej wydłużoną sylwetkę, która wizualnie wysmukła przestrzeń i świetnie skomponuje się z wysokimi blatami barowymi. Dodatkowo, wyprofilowane siedzisko zapewnia komfort użytkowania, a subtelne zaokrąglenie w dolnej części oparcia podkreśla nowoczesny design.

**EN** If fine feathers make a fine bird, then the Carrie Counter h75 chair from the Basic collection will fly high as an expressive companion and mainstay in everyday rituals. Compared to the h65 model, this chair offers a more elongated silhouette that visually slims the space and will blend well with high bar tops. In addition, the contoured seat provides comfort and the subtle rounding at the bottom of the backrest emphasises the modern design.

Wymiary [ cm ]	Dimension [ cm ]		Specyfikacja	Specification
WYSOKOŚĆ	HEIGHT	98	METAL	METAL
SZEROKOŚĆ	WIDTH	51	SKLEJKA	PLYWOOD
GŁĘBOKOŚĆ	DEPTH	53,5	TKANINA	FABRIC
WYS. SIEDZISKA	SEAT HEIGHT	76	SKÓRA	LEATHER
			EKOSKÓRA	PU LEATHER



# Imperia

ACCENT CHAIR — C0494



PL W pełni tapicerowany fotel Imperia z linii Basic to nasza propozycja na połączenie nowoczesności formy z niezawodnym komfortem. Idealnie komponuje się w przestrzeniach domowych oraz hotelowych – wszędzie tam, gdzie zależy nam na balansie pomiędzy stabilnością, lekkością formy i minimalistycznym designem. Jego eleganckie zaokrąglenia, miękkie kontury oparcia i dopracowane proporcje, pozwalają każdemu na długie rozmowy czy po prostu odpoczynek.

EN The fully upholstered Imperia armchair from the Basic line is our proposal for a combination of modern form with reliable comfort. It is ideal for use in home and hotel interiors, wherever a balance between stability, lightness of form, and minimalist design is required. Its elegant curves, soft contours of the backrest, and refined proportions, allow everyone to enjoy long conversations or simply relax.

Wymiary [ cm ]	Dimension [ cm ]		Specyfikacja	Specification
WYSOKOŚĆ	HEIGHT	71,5	PASY	SEATBELTS
SZEROKOŚĆ	WIDTH	76	TKANINA	FABRIC
GŁĘBOKOŚĆ	DEPTH	76,5	SKÓRA	LEATHER
WYS. SIEDZISKA	SEAT HEIGHT	43	EKOSKÓRA	PU LEATHER



# Johan

## ARMCHAIR METAL LEGS — C0513



**PL** Ale wygodny! To określenie jako pierwsze wpadło nam do głowy, gdy przetestowaliśmy model Johan armchair Metal Legs. Jego metalowe nogi tworzą kontrastową bazę dla miękkiego siedziska, które przywita cię po dniu pełnym wyzwań. Delikatne przeszycia na oparciu to nasz ukłon dla rzemiosła. Ten model to nie tylko siedzisko, to obietnica odpoczynku w stylowym wydaniu, które wpisuje się w dynamiczny rytm miejskiego życia.

**EN** How comfortable! This was the first thing that popped into our heads when we tested the Johan Armchair Metal Legs model. Its metal legs create a contrasting base for the soft seat that will greet you after a challenging day. The delicate stitching on the backrest is our tribute to artisanry. More than just a seat, this model promises relaxation in a stylish way that fits in with the dynamic rhythm of urban life.

Wymiary [ cm ]	Dimension [ cm ]		Specyfikacja	Specification
WYSOKOŚĆ	HEIGHT	89,5	METAL	METAL
SZEROKOŚĆ	WIDTH	54,5	SKLEJKA	PLYWOOD
GŁĘBOKOŚĆ	DEPTH	68	TKANINA	FABRIC
WYS. SIEDZISKA	SEAT HEIGHT	52	SKÓRA	LEATHER
			EKOSKÓRA	PU LEATHER

# Johan

ARMCHAIR WOODEN LEGS — C0512



PL Gdzie drewno spotyka się z tkaniną, tam powstaje JOHAN Armchair Wooden Legs. Tym razem inspirację czerpaliśmy z natury. Jego solidne drewniane nogi gwarantują pewną stabilizację siedzenia. Oparcie tego fotela, z delikatnymi przeszyciami, przypomina łagodne fale morza, które uspokajają zmysły i zachęcają do chwili relaksu. W każdym wnętrzu krzesło to staje się oazą spokoju, zapraszając do zapomnienia o świecie zewnętrznym.

EN Where wood meets fabric, that is where Johan Armchair Wooden Legs is born. This time we drew inspiration from nature. Its sturdy wooden legs guarantee secure and stable sitting. The backrest of this armchair, with its delicate stitching, is reminiscent of the gentle waves of the sea, which calms the senses and invites a moment of relaxation. This chair becomes an oasis of calm in any interior, inviting you to forget about the outside world.

Wymiary [ cm ]	Dimension [ cm ]		Specyfikacja	Specification
WYSOKOŚĆ	HEIGHT	89,5	DAŁB	OAK
SZEROKOŚĆ	WIDTH	54,5	SKLEJKA	PLYWOOD
GŁĘBOKOŚĆ	DEPTH	66	TKANINA	FABRIC
WYS. SIEDZISKA	SEAT HEIGHT	52	SKÓRA	LEATHER
			EKOSKÓRA	PU LEATHER

# Johan

CHAIR METAL LEGS — C0505



**PL** W świecie pełnym przepychu, JOHAN Chair Metal Legs jest jak haiku designu – skondensowany wyraz formy i funkcji. Metalowe nogi, proste i precyzyjne jak pociągnięcia pędzla mistrza kaligrafii, dźwigają siedzisko, które jest esencją komfortu. To idealnie wyważone krzesło przemawia do tych, którzy cenią sobie dyskrecję i elegancję. W jego obecności, nawet najbardziej pospolite czynności stają się ceremonią, a jego uniwersalny charakter czyni go idealnym towarzyszem do każdego stołu.

**EN** In a world full of glamour, the Johan Chair Metal Legs is like a haiku of design - a condensed expression of form and function. The metal legs, simple and precise as the brushstrokes of a master calligrapher, carry a seat that is the essence of comfort. This perfectly proportioned chair appeals to those who value discretion and elegance. Its presence makes even the most common activity a ceremony, and its versatile nature makes it the perfect companion to any table.

## Wymiary [ cm ]    *Dimension [ cm ]*

WYSOKOŚĆ	<i>HEIGHT</i>	89,5
SZEROKOŚĆ	<i>WIDTH</i>	49,5
GŁĘBOKOŚĆ	<i>DEPTH</i>	68
WYS. SIEDZISKA	<i>SEAT HEIGHT</i>	52

## Specyfikacja    *Specification*

METAL	<i>METAL</i>
SKLEJKA	<i>PLYWOOD</i>
TKANINA	<i>FABRIC</i>
SKÓRA	<i>LEATHER</i>
EKOSKÓRA	<i>PU LEATHER</i>



# Johan

CHAIR WOODEN LEGS — C0504



PL Wyobraź sobie krzesło, które nie jest tylko meblem, ale towarzyszem długich, pełnych ciepła kolacji z przyjaciółmi i rodziną. To właśnie model Johan Chair Wooden Legs. Drewniane nogi krzesła są jak mocne gałęzie dojrzałego dębu, obiecujące lata niezachwianej stabilności. Siedzisko, choć proste w formie, skrywa w sobie komfort, którego oczekujemy po ciężkim dniu. Nie razi w oczy ekstrawagancją, ale za każdym razem, gdy zajmiemy miejsce, przypomina nam o znaczeniu spokoju i odpoczynku.

EN Imagine a chair that is not just a piece of furniture, but a companion for long, warm dinners with friends and family. That's the Johan Chair Wooden Legs model. The chair's wooden legs are like the strong branches of a mature oak tree, promising years of unwavering stability. The seat, although simple in form, conceals the comfort we expect after an exhausting day. It does not overwhelm with extravagance, but every time we take a seat, it reminds us of the importance of peace and rest.

Wymiary [ cm ]	Dimension [ cm ]		Specyfikacja	Specification
WYSOKOŚĆ	HEIGHT	89,5	DAŁB	OAK
SZEROKOŚĆ	WIDTH	47	SKLEJKA	PLYWOOD
GŁĘBOKOŚĆ	DEPTH	67	TKANINA	FABRIC
WYS. SIEDZISKA	SEAT HEIGHT	52	SKÓRA	LEATHER
			EKOSKÓRA	PU LEATHER

# Kylie

CHAIR METAL LEGS — C0351



**PL** Zachęcamy do uważności na to, co naprawdę nam służy. Do zadawania sobie pytań o to, jak chcę żyć i jak otoczenie wpływa na jakość mojego życia. W tej refleksji krzesło KYLIE może stać się Twoim sprzymierzeńcem. Jego prosta, ale przemyślana konstrukcja z metalowymi nogami gwarantuje stabilność, na której możesz polegać. Z kolei miękkie siedzisko z wyrazistymi przeszyciami podkreślającymi strukturę materiału to nietuzinkowy design ale i komfort, którego szukasz po lub w trakcie pracy.

**EN** Let's be attentive to what is really good for us. Let's ask ourselves questions about how we want to live and how our surroundings affect the quality of our lives. The KYLIE chair can become our ally in this quest. The simple but thoughtful design with metal legs guarantees stability you can rely on. The soft seat, on the other hand, with its distinctive stitching that emphasises the structure of the fabric, is an unusual design providing comfort you are looking for after or during work.

## Wymiary [ cm ]    Dimension [ cm ]

WYSOKOŚĆ	HEIGHT	90
SZEROKOŚĆ	WIDTH	53
GŁĘBOKOŚĆ	DEPTH	62
WYS. SIEDZISKA	SEAT HEIGHT	49

## Specyfikacja    Specification

METAL	METAL
SKLEJKA	PLYWOOD
TKANINA	FABRIC
SKÓRA	LEATHER
EKOSKÓRA	PU LEATHER



# Lara

CHAIR — C0437



**PL** W codzienności, gdzie każdy centymetr przestrzeni jest na wagę złota, krzesło Lara z linii Basic zyskuje uznanie za swoją wielofunkcyjność. Prosta, ale elegancka sylwetka sprawia, że doskonale wpasowuje się w różnorodne wnętrza – od sal konferencyjnych po nowoczesne biura. Możliwość sztaplowania, czyli usytuowania kilku krzeseł jedno na drugim, jest jej supermocą. To pozwala na łatwe przechowywanie i zarządzanie przestrzenią, kiedy krzesła są poza użytkowaniem.

**EN** In everyday life, where every inch of space is at a premium, the Lara chair from the Basic line is gaining recognition for its multifunctionality. Its simple but elegant silhouette makes it a perfect fit in a variety of interiors - from meeting rooms to modern offices. The ability to stack, i.e. to place several chairs one on top of the other, is its superpower. This allows for easy storage and space management when the chairs are out of use.

## Wymiary [ cm ]    Dimension [ cm ]

WYSOKOŚĆ	HEIGHT	88
SZEROKOŚĆ	WIDTH	58,5
GŁĘBOKOŚĆ	DEPTH	54
WYS. SIEDZISKA	SEAT HEIGHT	45

## Specyfikacja    Specification

METAL	METAL
SKLEJKA	PLYWOOD
TKANINA	FABRIC
SKÓRA	LEATHER
EKOSKÓRA	PU LEATHER

# Lara Plus

CHAIR — C0525



PL Krzesło Lara Plus to kompan modelu Lara. Obie wersje dzielą ze sobą zdolność do efektywnego sztaplowania, co jest świadectwem ich kompaktowości i funkcjonalności. Lara Plus, choć wierna klasycznym proporcjom, oferuje delikatnie grubszą piankę na siedzisku, co przekłada się na jeszcze lepsze doświadczenie komfortu.

EN The Lara Plus chair is a companion to the Lara model. Both versions share the ability to stack effectively, a testament to their compactness and functionality. The Lara Plus, although faithful to the classic proportions, offers a slightly thicker foam on the seat, which translates into an even better comfort experience.

Wymiary [ cm ]	Dimension [ cm ]		Specyfikacja	Specification
WYSOKOŚĆ	HEIGHT	88,5	METAL	METAL
SZEROKOŚĆ	WIDTH	59,5	SKLEJKA	PLYWOOD
GŁĘBOKOŚĆ	DEPTH	55	TKANINA	FABRIC
WYS. SIEDZISKA	SEAT HEIGHT	47,5	SKÓRA	LEATHER
			EKOSKÓRA	PU LEATHER

# Nancy

ARMCHAIR METAL LEGS — C0429



**PL** Krzesło Nancy to prawdziwy lew salonowy. Ten model doskonale odnajdzie się w nowoczesnych przestrzeniach branży HoReCa. Daj się otulić kubełkowemu siedzisku i poczuj jak miękka tapicerka zapewnia Ci wygodę i wrażenie przytulności. Profilowane podłokietniki gwarantują wsparcie niezbędne podczas długich spotkań czy posiłków. Z kolei smukła czworonożna podstawa nadaje krzesłu wyrafinowany wygląd, a jej inteligentna konstrukcja zapobiega chybotań, zapewniając stabilność i bezpieczeństwo.

**EN** The Nancy chair is a real charmer. This model will find its perfect place in modern HoReCa spaces. Let yourself be enveloped by the bucket seat and notice how the soft upholstery provides you with comfort and a feeling of cosiness. The profiled armrests guarantee the support needed for long meetings or meals. The slim four-legged base, on the other hand, gives the chair a sophisticated look, while its smart design prevents wobble, ensuring stability and safety.

## Wymiary [ cm ]    Dimension [ cm ]

WYSOKOŚĆ	HEIGHT	80
SZEROKOŚĆ	WIDTH	55,5
GŁĘBOKOŚĆ	DEPTH	57
WYS. SIEDZISKA	SEAT HEIGHT	48

## Specyfikacja    Specification

METAL	METAL
SKLEJKA	PLYWOOD
TKANINA	FABRIC
SKÓRA	LEATHER
EKOSKÓRA	PU LEATHER

# Margot

CHAIR — C0776



PL Margot to krzesło, które zdaje się mówić: „Usiądź i zostań na dłużej”, będąc przy tym niemal rzeźbiarskim elementem każdego wnętrza. Prosta linia nóg wspiera wyprofilowane, tapicerowane siedzisko, oferując ergonomiczne wsparcie bez kompromisów w stylu. Wyraźne przeszycia na oparciu są niczym delikatne akcenty, które dodają charakteru i świadczą o dbałości o detale. W cichym dialogu z otoczeniem, Margot przyciąga uwagę bez słów, udowadniając, że prawdziwa wygoda nie krzyczy i nie szuka uwagi.

EN Margot is a chair that seems to say: „Sit and stay for longer”, while being an almost sculptural element of any interior. The straight lines of the legs support the contoured, upholstered seat, offering ergonomic support without compromising on style. The distinctive stitching on the backrest is like a delicate accent that adds character and shows attention to detail. In a quiet dialogue with her surroundings, Margot attracts attention without words, proving that true comfort does not need to shout or seek attention.

Wymiary [ cm ]	Dimension [ cm ]		Specyfikacja	Specification
WYSOKOŚĆ	HEIGHT	82	METAL	METAL
SZEROKOŚĆ	WIDTH	50	SKLEJKA	PLYWOOD
GŁĘBOKOŚĆ	DEPTH	57,5	TKANINA	FABRIC
WYS. SIEDZISKA	SEAT HEIGHT	50,5	SKÓRA	LEATHER
			EKOSKÓRA	PU LEATHER

# Margot

COUNTER CHAIR H65 — C0764



**PL** Krzesło Margot H65 to nieco niższa wersja fotela barowego Margot H80. Tapicerowane siedzisko i oparcie przełamują industrialny charakter metalowego stelaża. Dzięki takiemu zestawieniu materiałów hokery Margot są jednocześnie nowoczesne i wygodne, pozwalają użytkownikom rozsiąść się i poczuć jak w domu, bez względu na to, gdzie się znajdują. Z Margot H65 każde wnętrze zyskuje na charakterze - od kuchni po otwartą przestrzeń biurową, a jego niewysoka postura doskonale harmonizuje z różnorodnością przestrzeni.

**EN** The Margot H65 chair is a slightly lower version of the Margot H80 bar chair. The upholstered seat and back break up the industrial character of the metal frame. Thanks to this combination of materials, Margot barstools are both modern and comfortable, allowing users to stretch out and feel at home no matter where they are. With the Margot H65, every interior gains character – from the kitchen to the open-plan office space – and its low profile harmonises perfectly with the variety of spaces.

## Wymiary [ cm ]    Dimension [ cm ]

WYSOKOŚĆ	HEIGHT	97
SZEROKOŚĆ	WIDTH	46
GŁĘBOKOŚĆ	DEPTH	55
WYS. SIEDZISKA	SEAT HEIGHT	69

## Specyfikacja    Specification

METAL	METAL
SKLEJKA	PLYWOOD
TKANINA	FABRIC
SKÓRA	LEATHER
EKOSKÓRA	PU LEATHER





# Margot

BARCHAIR H75 — C0763



**PL** Krzesło barowe Margot H80 z miękkim tapicerowanym siedziskiem zostało podniesione na wysoką podstawę. Jest hybrydą pomiędzy hokerem a wygodnym fotelem. Jego wysmukła podstawa zapewnia stabilność i lekkość konstrukcji, idealnie komponując się z barowym blatem czy wyspą kuchenną. Wydłużone, łagodne linie podstawy zestawione z tapicerowanym siedziskiem sprawiają, że całość wygląda elegancko, a jednocześnie po domowemu przytulnie.

**EN** The Margot H80 bar chair with soft upholstered seat has been put on a raised base. It is a hybrid between a barstool and a comfortable armchair. Its slender base provides stability and lightness to the design, blending perfectly with a bar top or kitchen island. The elongated, soft lines of the base juxtaposed with the upholstered seat make the whole look elegant yet homely.

## Wymiary [ cm ]    Dimension [ cm ]

WYSOKOŚĆ	HEIGHT	106,5
SZEROKOŚĆ	WIDTH	48,5
GŁĘBOKOŚĆ	DEPTH	54
WYS. SIEDZISKA	SEAT HEIGHT	79

## Specyfikacja    Specification

METAL	METAL
SKLEJKA	PLYWOOD
TKANINA	FABRIC
SKÓRA	LEATHER
EKOSKÓRA	PU LEATHER



# Mariel

ARMCHAIR — C0367



**PL** Lubisz czyste, proste linie? My również, a krzesło Mariel jest tego przykładem. Siedzisko, jakby unosiło się w powietrzu, wsparte na subtelnym, ale stabilnym stelażu, nie zaburza przestrzeni, w której się znajduje. Sylwetka krzesła zdaje się być zredukowana do esencji formy, z wyczuciem balansując na granicy minimalizmu i funkcjonalności. Wyprofilowane oparcie i miękka tapicerka zapewniają wygodę, pozwalając na chwilę relaksu w ciągu dnia. Wygląda nowocześnie i lekko, zajmując tylko tyle miejsca, ile jest konieczne.

**EN** Do you like clean, straight lines? So do we, and the Mariel chair is an example. The seat, as if floating in the air, supported by a subtle but stable frame, does not disturb the space in which it is placed. The silhouette of the chair seems to be reduced to the essence of the form, sensitively balancing minimalism and functionality. The contoured backrest and soft upholstery provide comfort, allowing for a moment of relaxation during the day. It looks modern and light, taking up only as much space as necessary.

## Wymiary [ cm ]    Dimension [ cm ]

WYSOKOŚĆ	HEIGHT	87
SZEROKOŚĆ	WIDTH	54
GŁĘBOKOŚĆ	DEPTH	61,5
WYS. SIEDZISKA	SEAT HEIGHT	50

## Specyfikacja    Specification

DAŁB	OAK
SKLEJKA	PLYWOOD
TKANINA	FABRIC
SKÓRA	LEATHER
EKOSKÓRA	PU LEATHER



# Patrick

CHAIR METAL LEGS — C0353



**PL** Trwałe i niepoddające się zmianom trendów – właśnie takie jest krzesło Patrick z linii Basic. Wersja bez podłokietników podkreśla jego uniwersalny charakter – sprawdzi się w biurach, mieszkaniach i miejscach publicznych, szczególnie w lokalach gastronomicznych i strefach lounge. Komfort użytkowania zapewnia tapicerowane siedzisko oparte na geometrycznej, czworonożnej podstawie. Te elementy czynią krzesło niezwykle wygodnym – niezależnie od kontekstu i nadanej mu funkcji.

**EN** Durable and unaffected by changing trends - that's exactly what the Patrick chair from the Basic line is. The version without armrests emphasises its versatile character - it will be suitable for offices, flats, and public spaces, especially in catering establishments and lounge areas. Comfort is ensured by the upholstered seat based on a geometric, four-legged base. These elements make the chair extremely comfortable - regardless of the context and the function assigned to it.

## Wymiary [ cm ]    Dimension [ cm ]

WYSOKOŚĆ	HEIGHT	90
SZEROKOŚĆ	WIDTH	53
GŁĘBOKOŚĆ	DEPTH	62
WYS. SIEDZISKA	SEAT HEIGHT	49

## Specyfikacja    Specification

METAL	METAL
SKLEJKA	PLYWOOD
TKANINA	FABRIC
SKÓRA	LEATHER
EKOSKÓRA	PU LEATHER



# Patrick

CHAIR WOODEN LEGS — C0354



**PL** Odmiana krzesła Patrick z drewnianymi nogami to połączenie naturalnego ciepła i stabilności. Ta wersja, choć zachowuje identyczne zarysy siedziska co jej metalowy odpowiednik, wprowadza do wnętrza odrobinę przytulności dzięki drewnianemu wykończeniu nóg. Sprawdzi się doskonale jako element wystroju nowoczesnych kawiarni lub jako elegancki akcent w domowych jadalniach. Ergonomiczny kształt siedziska zapewnia komfort, podczas gdy drewniane nogi dodają każdemu pomieszczeniu naturalnego uroku.

**EN** A variation of the Patrick chair with wooden legs combines natural warmth and stability. Although retaining identical seat outlines to its metal counterpart, this version brings a touch of cosiness to the interior thanks to the wooden finish of the legs. It will work well as a design element in modern cafés or as an elegant accent in dining rooms. The ergonomic shape of the seat ensures comfort, while the wooden legs add a natural charm to any room.

## Wymiary [ cm ]    Dimension [ cm ]

WYSOKOŚĆ	HEIGHT	90,5	88,5
SZEROKOŚĆ	WIDTH	53	52,5
GŁĘBOKOŚĆ	DEPTH	62,5	62
WYS. SIEDZISKA	SEAT HEIGHT	48	48,5

## Specyfikacja    Specification

DAŁB	OAK
SKLEJKA	PLYWOOD
TKANINA	FABRIC
SKÓRA	LEATHER
EKOSKÓRA	PU LEATHER





# Simon

CHAIR — C0434



**PL** Krzesło Simon z linii Basic to opowieść o harmonii formy, która odnajduje swój rytm w delikatnym balansie pomiędzy użytkową prostotą a artystycznym zmysłem. Solidne, czarne metalowe nogi krzesła Simon gwarantują stabilność i trwałość, a ich smukły kształt oraz strategiczne ustawienie pod kątem tworzą idealną symetrię. Tapicerowanie krzesła zostało wzbogacone o wyraźne przeszycia, które dodają głębi i charakteru tej skromnej konstrukcji.

**EN** The Simon chair from the Basic line tells a story of harmony of form that finds its rhythm in the delicate balance between utilitarian simplicity and artistic flair. The solid black metal legs of the Simon chair guarantee stability and durability, while its slender shape and strategically angled positioning create perfect symmetry. The chair's upholstery has been enhanced with distinct stitching that adds depth and character to this modest design.

## Wymiary [ cm ]    Dimension [ cm ]

WYSOKOŚĆ	HEIGHT	83
SZEROKOŚĆ	WIDTH	53
GŁĘBOKOŚĆ	DEPTH	67,5
WYS. SIEDZISKA	SEAT HEIGHT	49,5

## Specyfikacja    Specification

METAL	METAL
SKLEJKA	PLYWOOD
TKANINA	FABRIC
SKÓRA	LEATHER
EKOSKÓRA	PU LEATHER



# Simon

## ARMCHAIR — C0433



PL Rozsiądź się wygodnie. Simon Armchair jest odrębną kompozycją w świecie siedzisk, tworząc niepowtarzalny akord w orkiestrze designu. Ta wariacja na temat klasycznego modelu Simon z linii Basic zachowuje jego znakomite proporcje i estetyczną czystość, jednocześnie wprowadzając własne, unikatowe akcenty. Model wyróżnia się dodatkowym elementem — podwyższonymi, opływowymi podłokietnikami, zaprojektowanymi z myślą o komforcie i wsparciu.

EN Make yourself comfortable. The Simon Armchair is a distinct composition in the world of seating, creating a unique chord in the orchestra of design. This variation on the classic Simon model from the Basic range retains its exquisite proportions and aesthetic purity, while introducing its own unique touches. The model is distinguished by an added feature — raised, streamlined armrests, designed for comfort and support.

### Wymiary [ cm ]    Dimension [ cm ]

WYSOKOŚĆ	HEIGHT	84
SZEROKOŚĆ	WIDTH	61,5
GŁĘBOKOŚĆ	DEPTH	63
WYS. SIEDZISKA	SEAT HEIGHT	50

### Specyfikacja    Specification

METAL	METAL
SKLEJKA	PLYWOOD
TKANINA	FABRIC
SKÓRA	LEATHER
EKOSKÓRA	PU LEATHER



# Stella

CHAIR METAL LEGS — C0642



**PL** Krzesło Stella z wyprofilowanym, miękkim oparciem, którego ramiona delikatnie okalają sylwetkę, pozwala użytkownikowi rozsiąść się i odpocząć. Jego konstrukcja to połączenie miękkich kształtów siedziska z nowoczesnym, metalowym stelażem. Metalowe nogi, w przeciwieństwie do drewnianych, nadają mu współczesnego charakteru, odzwierciedlającego industrialną estetykę. Stal gwarantuje stabilność i trwałość, a także pasuje do wnętrza o nieco bardziej surowym, miejskim stylu.

**EN** The Stella chair, with its contoured, soft backrest whose arms gently embrace the silhouette, allows the user to stretch out and relax. Its design combines the soft shapes of the seat with a modern metal frame. The metal legs, as opposed to wooden ones, give it a contemporary feel, reflecting an industrial aesthetic. The steel guarantees stability and durability, and suits interiors with a slightly more austere, urban style.

## Wymiary [ cm ]    Dimension [ cm ]

WYSOKOŚĆ	HEIGHT	821,5
SZEROKOŚĆ	WIDTH	55
GŁĘBOKOŚĆ	DEPTH	64
WYS. SIEDZISKA	SEAT HEIGHT	49,5

## Specyfikacja    Specification

METAL	METAL
PASY	SEATBELTS
TKANINA	FABRIC
SKÓRA	LEATHER
EKOSKÓRA	PU LEATHER



# Stella

CHAIR WOODEN LEGS — C0729



PL Trwałość, tradycja i subtelna elegancja to wartości, które są Ci bliskie? Bo właśnie one zainspirowały nas do stworzenia krzesła Stella. Opisuując ten model, należy zastanowić się, jak można się w nim czuć. Drewniane nogi sugerują uziemienie, połączenie z ziemią, które jest zarówno dosłowne, jak i przenośne. Można również zauważyć, jak sylwetka krzesła łączy krzywiznę oparcia z prostymi liniami nóg, tworząc wizualną harmonię, która cieszy oko i zachęca do dotyku.

EN Are durability, tradition, and subtle elegance values you hold dear? Because they are what inspired us to create the Stella chair. When describing this model, it is important to consider how it can make you feel. The wooden legs suggest grounding, a connection to the earth that is both literal and figurative. One can also see how the silhouette of the chair combines the curvature of the backrest with the straight lines of the legs, creating a visual harmony that pleases the eye and invites the touch.

## Wymiary [ cm ]    Dimension [ cm ]

WYSOKOŚĆ	HEIGHT	82
SZEROKOŚĆ	WIDTH	56,5
GŁĘBOKOŚĆ	DEPTH	63,5
WYS. SIEDZISKA	SEAT HEIGHT	49,5

## Specyfikacja    Specification

DAŁB	OAK
PASY	SEATBELTS
TKANINA	FABRIC
SKÓRA	LEATHER
EKOSKÓRA	PU LEATHER



# Stella

CLUB CHAIR METAL LEGS — C0503



PL Na krześle Stella Club można sobie wyobrazić osobę, która delektuje się trunkiem w kryształowej, pękatej szklance lub relaksuje przy najświeższej gazecie bądź filiżance mocnej kawy. To wyjątkowe krzesło zapewnia nie tylko komfort, ale również doznania estetyczne. Miękkie siedzisko i profilowane oparcie dba o optymalne podparcie. Jego ponadczasowa forma dobrze sprawdza się w tradycyjnych i nowoczesnych przestrzeniach, jednocześnie dodając fakturę oraz lekki wygląd do wystroju.

EN The Stella Club chair recalls an image of a person enjoying a drink in a round crystal glass or relaxing with the latest newspaper or a cup of strong coffee. This unique chair provides not only comfort but also an aesthetic experience. The soft seat and contoured backrest ensure best support. Its timeless form works well in traditional and modern spaces, while adding texture and lightness to the décor.

Wymiary [ cm ]	Dimension [ cm ]		Specyfikacja	Specification
WYSOKOŚĆ	HEIGHT	80	METAL	METAL
SZEROKOŚĆ	WIDTH	63,5	PASY	SEATBELTS
GŁĘBOKOŚĆ	DEPTH	74	TKANINA	FABRIC
WYS. SIEDZISKA	SEAT HEIGHT	44	SKÓRA	LEATHER
			EKOSKÓRA	PU LEATHER

# Stella

CLUB CHAIR WOODEN LEGS — C0761



PL Wyobraź sobie klub dla dżentelmenów, rok 1929, we Francji. To właśnie w takich okolicznościach powstał pierwszy fotel klubowy – bezpośredni przodek fotela STELLA Club z drewnianymi nogami. Jego design, z niskim oparciem i obszernym siedziskiem, czerpie inspirację z tego historycznego stylu, łącząc komfort z elegancją. Fotel ten idealnie wpisuje się zarówno w nowoczesne, jak i tradycyjne wnętrza, od biur po hotelowe lobby czy kawiarnie.

EN Imagine a gentlemen's club, 1929, in France. It was under these circumstances that the first club armchair was created - a direct ancestor of the STELLA Club armchair with wooden legs. Its design, with a low backrest and spacious seat, draws inspiration from this historic style, combining comfort with elegance. This armchair fits perfectly into both modern and traditional interiors, from offices to hotel lobbies or cafés.

## Wymiary [ cm ]    Dimension [ cm ]

WYSOKOŚĆ	HEIGHT	80,5
SZEROKOŚĆ	WIDTH	64
GŁĘBOKOŚĆ	DEPTH	74
WYS. SIEDZISKA	SEAT HEIGHT	43,5

## Specyfikacja    Specification

DAŁB	OAK
PASY	SEATBELTS
TKANINA	FABRIC
SKÓRA	LEATHER
EKOSKÓRA	PU LEATHER



# Stella

BARCHAIR H75 METAL LEGS — C0687



**PL** Krzesło barowe Stella to mebel, który odzwierciedla ewolucję tradycyjnych hokerów, przenosząc je z barów i restauracji początku XX wieku do współczesnych biur, kawiarni i domowych wnętrz. Zamiast podążać za minimalistycznym designem, Stella oferuje pełne, tapicerowane oparcie zintegrowane z podłokietnikami, zapewniając użytkownikowi wyjątkowe poczucie komfortu i otulenia. Stella łączy funkcjonalność mebla użytkowego z wygodą fotela, tworząc przestrzeń idealną dla współczesnego miłośnika designu.

**EN** The Stella bar chair is a piece of furniture that reflects the evolution of traditional barstools, transporting them from the bars and restaurants of the early 20th century to contemporary offices, cafés and home interiors. Rather than following a minimalist design, Stella offers a full, upholstered backrest integrated into the armrests, providing the user with a unique sense of comfort and envelopment. Stella combines the functionality of a utilitarian piece of furniture with the comfort of an armchair, creating a space ideal for the contemporary design lover.

## Wymiary [ cm ]    Dimension [ cm ]

WYSOKOŚĆ	HEIGHT	107,5
SZEROKOŚĆ	WIDTH	53,5
GŁĘBOKOŚĆ	DEPTH	62
WYS. SIEDZISKA	SEAT HEIGHT	79

## Specyfikacja    Specification

METAL	METAL
PASY	SEATBELTS
TKANINA	FABRIC
SKÓRA	LEATHER
EKOSKÓRA	PU LEATHER



# Stella

COUNTER CHAIR H65 METAL LEGS — C0688



PL Krzesło Stella counter, z elegancką linią i niższym profilem, jest idealne do wnętrz z kuchennymi wyspami czy standardowymi blatami. Czerpiąc z bogatej historii hokerów, łączy w sobie tradycję i nowoczesność, oferując komfort pełnego, tapicerowanego oparcia i podłokietników. To krzesło ułatwia integrację z przestrzenią, jego dostosowana wysokość gwarantuje perfekcyjne dopasowanie do przestrzeni domowych, gdzie wyższe modele mogą okazać się niepraktyczne.

EN The Stella counter chair, with its sleek lines and lower profile, is ideal for interiors with kitchen islands or standard worktops. Drawing on the rich history of barstools, it combines tradition and modernity, offering the comfort of a full, upholstered backrest and armrests. This chair makes it easy to integrate it into any space. Thanks to its adapted height, it guarantees a perfect fit in domestic spaces, where taller models may prove impractical.

Wymiary [ cm ]	Dimension [ cm ]		Specyfikacja	Specification
WYSOKOŚĆ	HEIGHT	95	METAL	METAL
SZEROKOŚĆ	WIDTH	51,5	PASY	SEATBELTS
GŁĘBOKOŚĆ	DEPTH	62	TKANINA	FABRIC
WYS. SIEDZISKA	SEAT HEIGHT	67,5	SKÓRA	LEATHER
			EKOSKÓRA	PU LEATHER



# Vibo

ACCENT CHAIR — C0692



**PL** Łagodzi kontury codzienności, przynosząc do przestrzeni odrobinę radości i komfortowego ukojenia – taki jest Fotel Vibo. Zaskakuje kubelkową formą, która nadaje mu urokliwy i przytulny charakter. Odbiegając od konwencjonalnych wzorców, ten fotel rezygnuje z klasycznych nóg na rzecz pełnej, zaokrąglonej bazy, sprawiając wrażenie, jakby spoczywał bezpośrednio na podłodze, niczym puchata poduszka. Jego niepowtarzalny kształt pozwoli Ci stworzyć nietuzinkowy, przytulny zakątek w domu czy przestrzeni użytkowej.

**EN** It softens the contours of everyday life, bringing a touch of joy and comfortable serenity to a space - such is the Vibo armchair. It surprises with its bucket form, which gives it a charming and cosy character. Deviating from conventional patterns, this armchair dispenses with the classic legs in favour of a full, rounded base, giving the impression of resting directly on the floor, like a downy cushion. Its unique shape will allow you to create a unique, cosy nook in your home or utility space.

Wymiary [ cm ]	Dimension [ cm ]		Specyfikacja	Specification
WYSOKOŚĆ	HEIGHT	71	PASY	SEATBELTS
SZEROKOŚĆ	WIDTH	93,5	TKANINA	FABRIC
GŁĘBOKOŚĆ	DEPTH	79,5	SKÓRA	LEATHER
WYS. SIEDZISKA	SEAT HEIGHT	40	EKOSKÓRA	PU LEATHER



# Poduszki

Cushions



Specyfikacja *Specification*

---

TKANINA *FABRIC*

---

SKÓRA *LEATHER*

---

EKOSKÓRA *PU LEATHER*



C0530

# 45x45

- PL Poduszka 45x45 cm to idealny akcent do każdego wnętrza, zapewniający komfort i styl. Jej kwadratowy kształt sprawia, że pasuje zarówno do klasycznego ułożenia na sofie, jak i jako uroczy dodatek na fotelu. Dostępna w różnorodnych tkaninach, pozwala na szybką i niedrogą zmianę charakteru przestrzeni, dostosowując się do sezonu czy aktualnych trendów.
- EN The 45x45 cm cushion is the perfect accent for any interior, providing comfort and style. Its square shape makes it suitable for both a classic arrangement on the sofa and as a charming addition on an armchair. Available in a variety of fabrics, it allows you to quickly and inexpensively change the character of your space, adapting to the season or current trends.



C0653

# 40x60

- PL Poduszka 40x60 cm jest wydłużona, co czyni ją świetnym wyborem dla tych, którzy chcą stworzyć ciekawą aranżację z poduszkami o różnych kształtach. Prostokątna forma idealnie nadaje się do podparcia pleców podczas czytania czy relaksu, a także służy jako elegancka dekoracja łóżka. Wybierając z szerokiej gamy tkanin, możesz zaakcentować swoją przestrzeń, dodając odrobinę koloru lub odświeżających wzorów.
- EN The 40x60 cm cushion is elongated, making it an excellent choice for those who want to create an interesting arrangement with cushions of different shapes. The rectangular form is ideal for supporting the back while reading or relaxing and serves as an elegant bed decoration. Choose from a wide range of fabrics to accentuate your space with a splash of colour or refreshing patterns.



C0531

# 60x60

- PL Poduszka 60x60 cm to największa z kolekcji, idealna do tworzenia przytulnej atmosfery w każdym kącie domu. Jej pełny, kwadratowy kształt doskonale sprawdzi się jako główny akcent na Twojej kanapie lub jako elegancki dodatek na dużym łóżku. Dzięki możliwości wyboru z szerokiej gamy tkanin, poduszka umożliwia łatwą zmianę atmosfery pomieszczenia, dostosowując ją do pory roku, trendów czy nastroju.
- EN The 60x60 cm cushion is the largest of the collection, ideal for creating a cosy atmosphere in every corner of the house. Its full, square shape is perfect as the main accent on your sofa or as an elegant addition on a large bed. With the ability to choose from a wide range of fabrics, the cushion makes it easy to change the atmosphere of the room, adapting it to the season, trends, or mood.

PL Na krzesła Claudie Design natknęłam się w jednym z showroom'ów. Był to czas, w którym równocześnie szukałam rozwiązań do własnego, nowobudowanego domu. Szybko okazało się, że modele krzeseł Movano oraz hokery Erin świetnie pasują do koncepcji mojego własnego wnętrza i finalnie szybko w nim zagościły. Po niemal dwóch latach użytkowania mogę śmiało powiedzieć, że sprawują się świetnie i nadal doskonale wyglądają. To był świetny wybór.

EN I came across the Claudie design chairs in one of the showrooms. It was a time when I was simultaneously looking for solutions for my own newly built house. It quickly became clear that the Movano chair models and Erin bar stools were a perfect fit with the concept of my own interior, and they were quickly incorporated into it. After almost two years of use, I can confidently say that they perform brilliantly and still look great. It was a wonderful choice.

Katarzyna Szostakowska  
Studio Projektowe Kate&Co / Kate&Co Design Studio



PL Współpraca z Claudie design była satysfakcjonująca pod wieloma względami. Terminowość realizacji zamówienia była imponująca, co jest kluczowe w naszej branży, gdzie czas często odgrywa kluczową rolę. Ponadto, profesjonalizm z jakim firma podchodziła do każdego etapu współpracy zasługuje na wyróżnienie. Krzesła znalazły uznanie wśród naszych gości. Komfort, jaki zapewniają oraz ich design doskonale wpisują się w atmosferę naszego hotelu. Claudie design to partner biznesowy, który doskonale rozumie potrzeby swoich klientów i potrafi je z powodzeniem zrealizować.

EN Collaborating with Claudie design was rewarding in many ways. The timeliness of the order was impressive, which is crucial in our industry where time often plays a key role. Furthermore, the professionalism with which the company approached each stage of the collaboration deserves to be commended. Our guests favour the chairs. The comfort they provide, and their design fit in perfectly with the atmosphere of our hotel. Claudie design is a business partner that understands its clients' needs very well and can implement them successfully.

Karol Brzeškiewicz  
Dyrektor Generalny / General Director  
PLATINUM MOUNTAIN HOTEL & SPA

PL Krzesła idealnie wpisują się w aktualne trendy designerskie, spełniają swoje funkcje, wykonane są z najwyższej jakości materiałów, mają wygodne siedziska oraz stabilną konstrukcję. Claudie design to nie tylko krzesła, ale również ludzie dzięki, którym realizacja zamówień przebiega sprawnie i z należytą starannością. Przebieg dotychczasowej współpracy pozwala mi rekomendować firmę jako Partnera godnego zaufania, świadczącego swoje usługi na najwyższym europejskim poziomie, rzetelnie i fachowo.

EN The chairs are perfectly in line with current design trends, fulfil their functions, are made of the highest quality materials, have comfortable seats and a stable structure. Claudie design is not only chairs, but also people who make sure that orders are processed efficiently and with due care. The course of our cooperation to date allows me to recommend the company as a trustworthy partner, providing its services at the highest European level, reliably and professionally.

Paulina Krassowska  
PAK ARCHITEKTURA + DESIGN



PL W naszej codziennej pracy szczególną uwagę przywiązujemy do najwyższych standardów pracy oraz jakości świadczonych usług. Wybierając na dostawcę markę Claudie oczekiwaliśmy, że sprosta ona wymaganiom zarówno dużego obiektu hotelowego jakim jest Crystal Mountain, jak i odwiedzających nas Gości. Nie pomyliliśmy się – polecamy Claudie jako partnera biznesowego i producenta wysokiej klasy krzesel”.

EN In our daily work, we pay particular attention to the highest standards of work and the quality of our services. When we chose the Claudie brand as a supplier, we expected it to meet the demands of a large hotel facility like the Crystal Mountain, as well as our visiting guests. We were not wrong - we recommend Claudie as a business partner and manufacturer of high-quality chairs.

Jacek Mielczarek  
F&B Manager  
HOTEL CRYSTAL MOUNTAIN





ul. Siemianicka 55  
55-120 Oborniki Śląskie  
POLAND

+48 888 403 691  
krzesła@claudie.pl

[www.claudie.pl](http://www.claudie.pl)



@claudiedesign