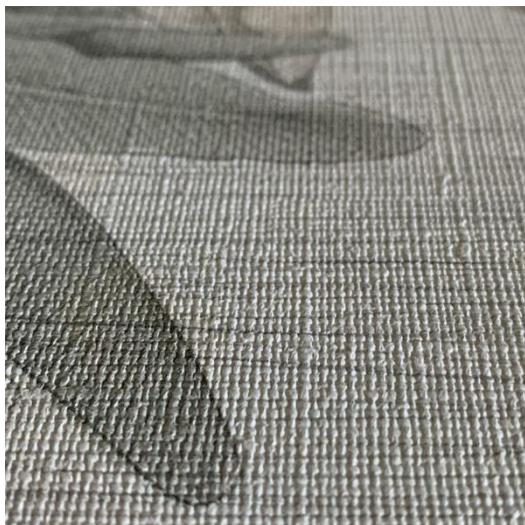


Tapeta winylowa na fizelinie Canvas



Strukturalna tapeta winylowa na podkładzie filzelinowym o strukturze płótna. Wystarczy rozsmarować klej na ścianie! Jest szybkoschnąca, odporna na zarysowania i rozerwanie. Posiada klasę ochrony przeciwpożarowej wg normy DIN EN 13501-1: C-s1,d0 (trudno palne). Użyta do produkcji wyrobu celuloza posiada certyfikat FSC a gotowa tapeta oznaczenie CE oraz atest higieniczny.

Cechy charakterystyczne:

- gramatura: ok. 185 g/m²;
- grubość: ok. 340 μm;
- łatwa do usunięcia bez pozostawiania śladów po zakończeniu eksploatacji,
- odporna na uderzenia i pęknięcia,
- nie zawiera PCW,
- oznaczenie CE - EN 15102:2007+A1:2011,
- atest higieniczny
- klasyfikacja ogniowa wg normy EN 13501-1 dla niezadrukowanego i zadrukowanego materiału (klasa: C - s1, d0 / materiał trudno palny)

Tapeta winylowa na fizelinie Sand



Strukturalna tapeta winylowa na podkładzie filzelinowym o strukturze płótna. Wystarczy rozsmarować klej na ścianie! Jest szybkoschnąca, odporna na zarysowania i rozerwanie. Posiada klasę ochrony przeciwpożarowej wg normy DIN EN 13501-1: C-s1,d0 (trudno palne). Użyta do produkcji wyrobu celuloza posiada certyfikat FSC a gotowa tapeta oznaczenie CE oraz atest higieniczny

Cechy charakterystyczne:

- gramatura: ok. 185 g/m²;
- grubość: ok. 340 μm;
- łatwa do usunięcia bez pozostawiania śladów po zakończeniu eksploatacji,
- odporna na uderzenia i pęknięcia,
- nie zawiera PCW,
- oznaczenie CE - EN 15102:2007+A1:2011,
- atest higieniczny
- klasyfikacja ogniowa wg normy EN 13501-1 dla niezadrukowanego i zadrukowanego materiału (klasa: C - s1, d0 / materiał trudno palny)